

ATVIRAS ARCHITEKTŪRINIŲ PASIŪLYMŲ KONKURSAS, DĖL KOMERCINIO PASTATO STATYBOS ŽVEJŲ G. 2B KLAIPĖDOS M.



AIŠKINAMAS RAŠTAS

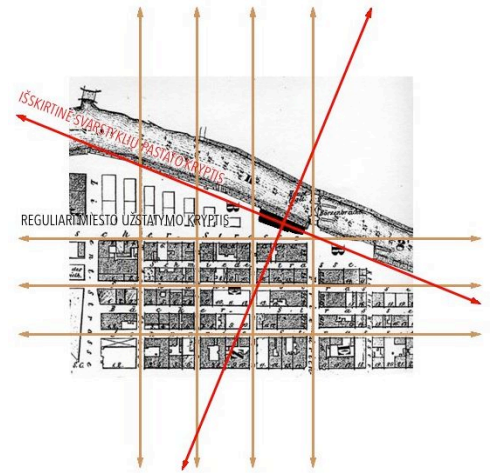
AITVARAI

Išėities duomenys

šiam sklype stovėjęs svarstyklių pastatas ilgus metus buvo pagrindinis miesto savivaldos pajamų šaltinis, - svarstyklės, kaip aitvarai sunešė miestui turtus, ko dėka miestas statėsi ir plėtėsi.

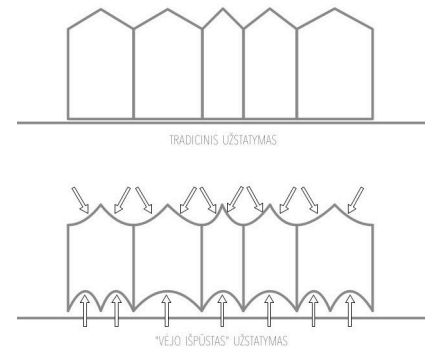
svarstyklių pastatas ne tik funkcija, bet ir vizualiai, savo pastatymu buvo išskirtinis, - jis nepakluso reguliariai miesto kvartalų kryptiai, o ilgai buvo vieninteliu pastatu turinčiu savo, upės Dangės kryptį.

Išvada: pastatas turi būti išskirtinės išraiškos, išsiskiriantis iš aplinkinio užstatymo.



idėja

pastatui, sekant istoriją, pasirinkta aitvarų išraiška, nešančių gėrį į šiuolaikinį miestą. pastato plastinė forma įsigaubusi tartum nuo jūros vėjo gūsių, padaro jį lengvai sklendžiančiu virš žemės, padabinta tradicinėmis saulutėmis (gėrio simboliais), kurios simbolizuoja kažkada miestą prikėlusias eksporto prekes: vašką, sėmenis, rugius, kviečius, medų, odas, medieną ir kt.



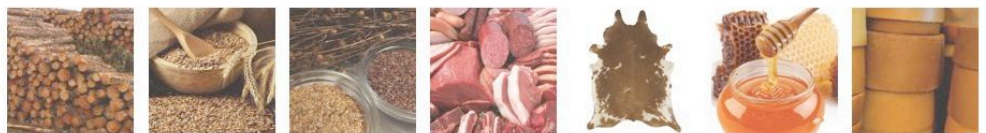
MIESTO
GEROVĖ



SVARSTYKLĖS



PREKYBA



planinis-erdvinis sprendinys

pastatą sudaro 6 moduliai, kuriuos grupuojant po 2, įrengiamos laiptinės ir liftai. 1 aukštas kilsteltas, kad suteiktų privatumo 1 a. apartamentuose, tai leidžia įrengti 1m įžemintą parkingą cokoliniame aukšte. taip laimimas papildomas apartamentų aukštas. svečių apartamentai projektuojami kuo įvairesni, visi kambariai į upės pusę turi dideles lodžijas, atitvertas nuo kaimynų.

konstrukcija

pastato konstrukciją sudaro skersinės laikančios gelžbetonio sienos ir , kur reikia, gelžbetonio kolonos, perdangos iš monolitinio gelžbetonio, pamatai gręžtiniai.

fasadai

pastatas dengiamas 10 mm storio smulkiai perforuotais, iš vidaus praregimais baltai emaliuotais plieno lakštais, kuriuose išpjauti stambūs tradicinių saulučių ornamentai. kiekviename apartamente šis plieno apvalkalas turi prasiveriančias langines, kas leidžia gyventojams "praverti langus į miestą" ir suteikia pastatui kintačios gyvybės.

rodikliai:

bendras sklypo plotas	764 m ²
sklypo užstatytas plotas	532 m ²
sklypo užstatymo tankis	70 %
sklypo užstatymo intensyvumas	2,08
cokolinio a. bendras plotas (parkavimas ir tech.patalpos)	500,20 m ²
bendras plotas	1 921,40 m ²
antžeminis tūris (virš cok.a.)	9 148 m ³
cok.a. parkavimo vietų skaičius	13 automobilių