

K. Donelaičio aikštės Klaipėdoje sutvarkymo kraštovaizdžio architektūrinės  
idėjos atviras konkursas

Konkursinis projektas devizu  
**AIKŠTĖS PAVASARIS**

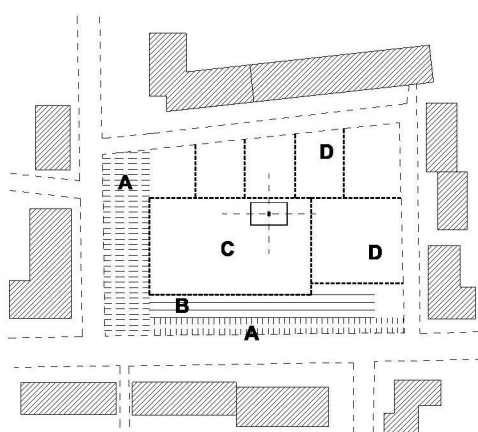
**Aiškinamasis raštas**



2017 m.

## Idėja

*Aikštės pavasaris* – tai istoriškai susiformavusios, tačiau pastaruju metu prastos fizinės bei estetinės būklės K. Donelaičio aikštės atgimimo metafora. Istoriskai susiformavusi erdvė regeneruojama išlaikant pagrindinius kompozicinius elementus ir stiprinant aikštės reprezentacinę (memorialinę) bei rekreacinę funkcijas. Siūlomais idėjos sprendiniais išsaugomi svarbiausi istoriškai susiformavusios erdvės elementai – žmonių judėjimo keliai, paminklas K. Donelaičiui traktuojamas kaip centrinis aikštės komponentas. Reguliariomis želdynų kompozicijomis kuriamas atraktyvaus sodo charakteris, stiprinamos aikštės prieigos.



### ERDVĖ XXI a. pr. / NAUJA KOMPOZICIJA

- A.** stiprinamos aikštės vakarų ir pietų prieigos
- B.** ribojanti atraminė siena keičiama jungiančiomis terasomis, laiptais
- C.** reprezentacinė aikštės dalis pertvarkoma atsižvelgiant į judėjimo srautus ir K. Donelaičio paminklą
- D.** Performuojami želdynai, kuriamas sunykęs atraktyvaus sodo charakteris

1 pav. Formuojamos aikštės kompozicijos schema

## Architektūriniai sprendimai

Pagrindiniai siūlomos aikštės sutvarkymo koncepcijos elementai:

- Stiprinamos aikštės vakarų ir pietų prieigos (K. Donelaičio ir Liepų g. išklotinės).
- Reprezentacinė aikštės dalis pertvarkoma atsižvelgiant į žmonių judėjimo srautus ir K. Donelaičio paminklą.
- Paminklo K. Donelaičiui užnugaris formuojamas iš reguliariai sodinamų medžių grupių, įrėmintų klombose.
- Paminklas K. Donelaičiui traktuojamas kaip pagrindinis esamos aikštės erdvės kompozicinis elementas. Paminklas restauruojamas.
- Išsaugomi ir stiprinami susiformavę pėsčiųjų judėjimo keliai, kertantys aikštę.

Siūlome pertvarkyti esamą atraminę sienutę ties Liepų g. Išnaudojant esamą reljefo aukščių skirtumą tarp centrinės aikštės dalies ir Liepų g. suformuojamos terasos – laiptai. Šis architektūrinis sprendinys leidžia vizualiai stipriau atverti aikštės erdvę, funkcionuoja kaip sėdėjimui tinkamos platformos.

Rytinėje ir vakarinėje aikštės išklotinėse siūlome įrengti kintamo aukščio (atsižvelgiant į esamą reljefo nuolydį) atramines sienutes.

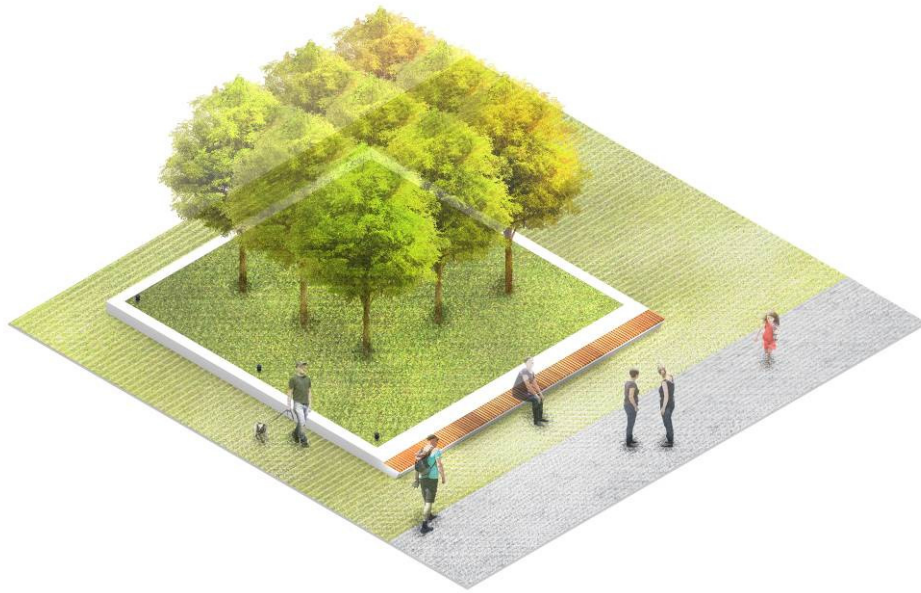


2 pav. Įrengiamų terasų su laiptais fragmentas

Šiaurinėje ir vakarinėje aikštės pusėse, po pavieniais medžiais ar jų grupėmis siūlome įrengti sėdimas platformas – suolus, integruotus į formuojamų klombų atramines sienutes. Tokiu principu įreminami tiek pavieniai medžiai (ties K. Donelaičio g.), tiek jų grupės (šiaurinėje dalyje).



3 pav. Pertvarkomos K. Donelaičio g. išklotinės fragmentas



4 pav. Įrengiamų terasų su laiptais fragmentas

Reprezentacinėje aikštės dalyje, prieš esamą paminklą K. Donelaičiui, grindinyje siūlome įrengti reljefinį tekstą.

Esamas paminklas su postamentu restauruojamas – nuplaunamas, sutvirtinami pažeisti kompozicijos fragmentai ir kt.



5 pav. Paminklo K. Donelaičiui prieigos įrengimo pavyzdys

## Želdynai

Remiantis atliktu esamų medžių vertinimu, visi aikšteje augantys medžiai yra blogos arba patenkinamos būklės. Rengiant aikštės sutvarkymo projektą rekomenduojama visus esančius medžius keisti naujais.

Pertvarkant aikštę siūlome sodinti naujus medžius:

5 vnt. – iki 8m skersmens lajos lapuočiai medžiai (pavieniai)

88 vnt. – iki 5m skersmens lajos lapuočiai medžiai (pavieniai ir grupėmis)

Remiantis Lietuvos dendrologų draugijos rekomendacijomis<sup>1</sup>, siūlome sodinti šių rūšių medžius, tinkamus urbanizuotoms erdvėms, kietų dangų zonoms, atsparius oro taršai:

**Klevai (Acer):** *Red Shine, Columnare, Rotterdam, Elsrijk.*

**Skroblas (Carpinum):** *Frans fontaine.*

**Liepa (Tilia):** *Delft.*

Jauni, prieš kelerius metus pasodinti medžiai Liepų ir K. Donelaičio g. išsklotinėse paliekami.

Esami natūralios žolės (vejos) plotai, užgožti tankių esamų medžių lajų ir dėl šios priežasties sunykę, pertvarkomi įrengiant naujas vejos dangas. Įrengiamose natūralios žolės (vejos) zonose siūlome naudoti padidinto atsparumo, intensyvaus naudojimo vietoms tinkamas vejos rūšis.

## Dangos

Aikštės sutvarkymui siūlome naudoti šviesių spalvų (baltas, pilkas, švelniai tonuotas), įvairių dydžių ir proporcijų grindinio trinkelės bei akmens masės plokštės. Dangos turi būti įrengiamos pagal gamintojų nurodymus (su visais reikalingais dangos pagrindo sluoksniais ir pan.).

Žemiau pateikiamoje lentelėje nurodyti įrengiamų dangų tipai, kiekiai ir panaudojimo zonos.

**1 lentelė. Įrengiamų dangų rodikliai**

Eil. Nr.	Danga	Įrengimo zona, pastabos	Dangos plotas, m <sup>2</sup>
1	Plytelės (didelių matmenų, ištęsto stačiakampio proporcijų)	Reprezentacinė zona, centrinė aikštės dalis. Klojama ilgąją kraštinę orientuojant lygiagrečiai K. Donelaičio g. ašiai	1500
2	Trinkelės 1 (100x200mm arba panašių matmenų)	Esamų gatvių šaligatviai	1400
3	Plytelės (didelių matmenų, ištęsto stačiakampio proporcijų)	Terasos – laiptai, pandusai Klojama ilgąją kraštinę orientuojant lygiagrečiai Liepų g. ašiai	710
4	Natūrali veja	Šiaurinė ir rytinė aikštės dalis, paminklo užnugaris	1200
5	Pusiau kieta danga – šviesios spalvos ažūrinės trinkelės su natūralios vejos užpildu / korys	Vakarinė aikštės dalis	460
6	Trinkelės 2 (didelių matmenų kvadratinės)	Fragmentas ties K. Donelaičio ir Liepų g. sankryža	36
7	Trinkelės 3 (100x200mm arba panašių matmenų ir proporcijų)	K. Donelaičio g. prieigos	450
8	Reljefinės raidės grindinyje	Prieš paminklą K. Donelaičiui	48
	<b>VISO kietų dangų</b>		<b>4144</b>

<sup>1</sup> Lietuvos dendrologų draugija. Prieiga internete: <http://www.dendrologai.lt/straipsniai/234-lietuvos-miestams-tinkam-medi-sraas-ir-j-atrankos-kriterijai>

## Siūlomų sprendinių analogai ir įrengimo principai

Žemiau pateikiami siūlomų įrengti dangų ir kitų mažosios architektūros elementų pavyzdžiai (analogai) bei įrengimo principai.



5-7 pav. Korėtos dangos įrengimo pavyzdžiai

Korėtą dangą siūlome įrengti vakarinėje aikštės dalyje. Natūrali veja derinama su įvairaus korėtumo kietomis dangomis (trinkelėmis arba dekoratyvinėmis plokštėmis).

Suolai ir sėdimos platformos įrengiamos visoje aikštės teritorijoje. Vakarinėje dalyje įrengiamos pavieniai medžiai įreminančios suolų grupės su medinėmis sėdimomis dalimis. Šiaurinėje teritorijos dalyje sėdimos medinės plokštumos įrengiamos ant formuojamų medžių klombų viršutinių plokštumų (briaunų).



8-10 pav. Suolų ir sėdimų plokštumų įrengimo pavyzdžiai

Aikštėje sodinami medžiai (kietų dangų zonose) bus sodinami dangos lygyje, įrengiant apsaugines metalines grotelės. Vakariniėje aikštės dalyje (K. Donelaičio g. priegose) pavieniai medžiai sodinami klombose.



11-12 pav. Terasų – laiptų, medžio kietoje dangoje pavyzdžiai

Aikštės apšvietimui siūlome įrengti modernius, tačiau santūrios stilistikos šviestuvus. Lokaliai (atskirų zonų, integruotų suolų ir pan.) apšvietimui siūlome naudoti į atramines sienutes ir grindinio dangas įmontuojamus šviestuvus.



13 pav. Šviestuvų pavyzdžiai

Aikštės priegose (gatvių išklotinėse, šiaurinėje ir rytinėje aikštės pusėje esančiose gatvelėse) įrengiami istorinei miesto daliai tinkami šviestuvai, išlaikant vieningą gatvių apšvietimo įrenginių stilistiką.

## Universalus dizainas

Siūlomi aikštės sutvarkymo sprendiniai draugiški įvairioms visuomenės grupėms. Įrengiami nuožulnūs pandusai su poilsio aikštelėmis ir turėklais, Liepų g. terasose – laipteliai.

Siūlomais aikštės sutvarkymo sprendiniais bus suformuota aiškiai suvokiama viešoji erdvė, patogi naudoti tiek vaikams ir jaunimui, tiek senjorams. Suformuojamos įvairaus intensyvumo naudojimui skirtos aikštės zonos (nuo meditacijos iki grupinių mankštų).

## Projekto parengimo kaina

Projekto rengimo etapas ar dalis	Kaina, € (be PVM)
Techninis projektas	50 000
Darbo projektas	20 000