



SKLYPO PLANAS, M 1:500
SUTARTINIAI ŽYMĖJIMAI

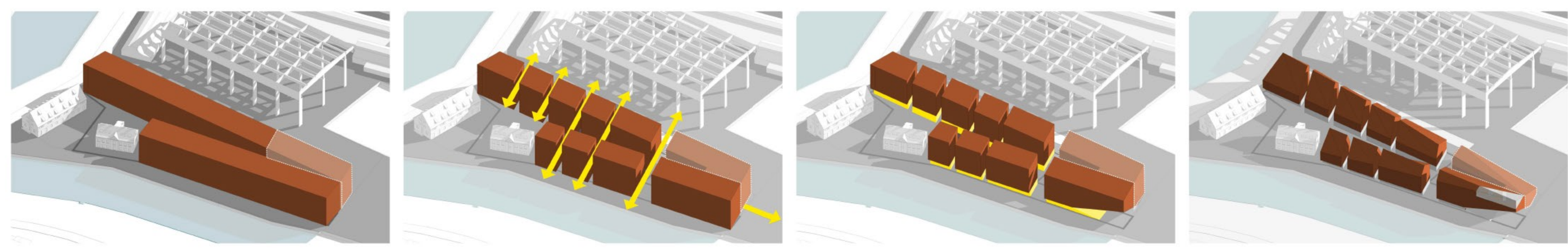
- - - - - Projektuojamo sklypo riba
- - - - - Apilinkinių sklypų ribos
- - - - - Nekilnojamojo kultūros paveldo vertybės
- - - - - Klaipėdos senamiesčio riba
- ▭ Projektuojami pastatai
- ▭ Numatomas perspektyvinis užstatymas gretimame sklype
- ▭ Pastatai už sklypo ribos
- ▭ Paltų, kilinkerio trinkelė danga
- ▭ Medžio dailienė danga
- ▭ Vaikų žaidimo aikštelės liejama guminė danga
- ▭ Grindinio danga pagal viešų erdvių šaligatvius
- ▲ Patekimas į parkingą
- ▲ Patekimas į pastatą
- ↑ ↓ Automobilinių eismo kryptys

PASTATŲ EKSPLIKACIJA

- ① Projektuojamas gyvenamasis pastatas su komercinėmis patalpomis. I etapas
- ② Projektuojamas gyvenamasis pastatas su komercinėmis patalpomis. II etapas
- ③ Esamas pastatas Priešpilio g. 6
- ④ Aikštė su vaikų žaidimo aikšte ir amfiteatru
- ⑤ Numatomas perspektyvinis užstatymas gretimame sklype

KITŲ OBJEKTŲ EKSPLIKACIJA

- A Pagrindinis patekimas į projektuojamą teritoriją. Dengta terasa priešais esamą pastatą Priešpilio g. 6. Skulptūrinis raišys "LINDENAU"
- B Aikštė su vaikų žaidimo aikšte ir amfiteatru
- C Amfiteatras - dviračių saugykla, nuo kurios atsiveria vaizdas į pilvietę. Juo patenkama ant apžėdintų pirmo aukšto stogų
- D Pasažas, jungiantis aikštę su pietiniu ragu
- E Kavinių lauko stalių zona Danės krantinėje
- F Amfiteatras atsuktas link Kuršių marių





LINDENAU VARTAI

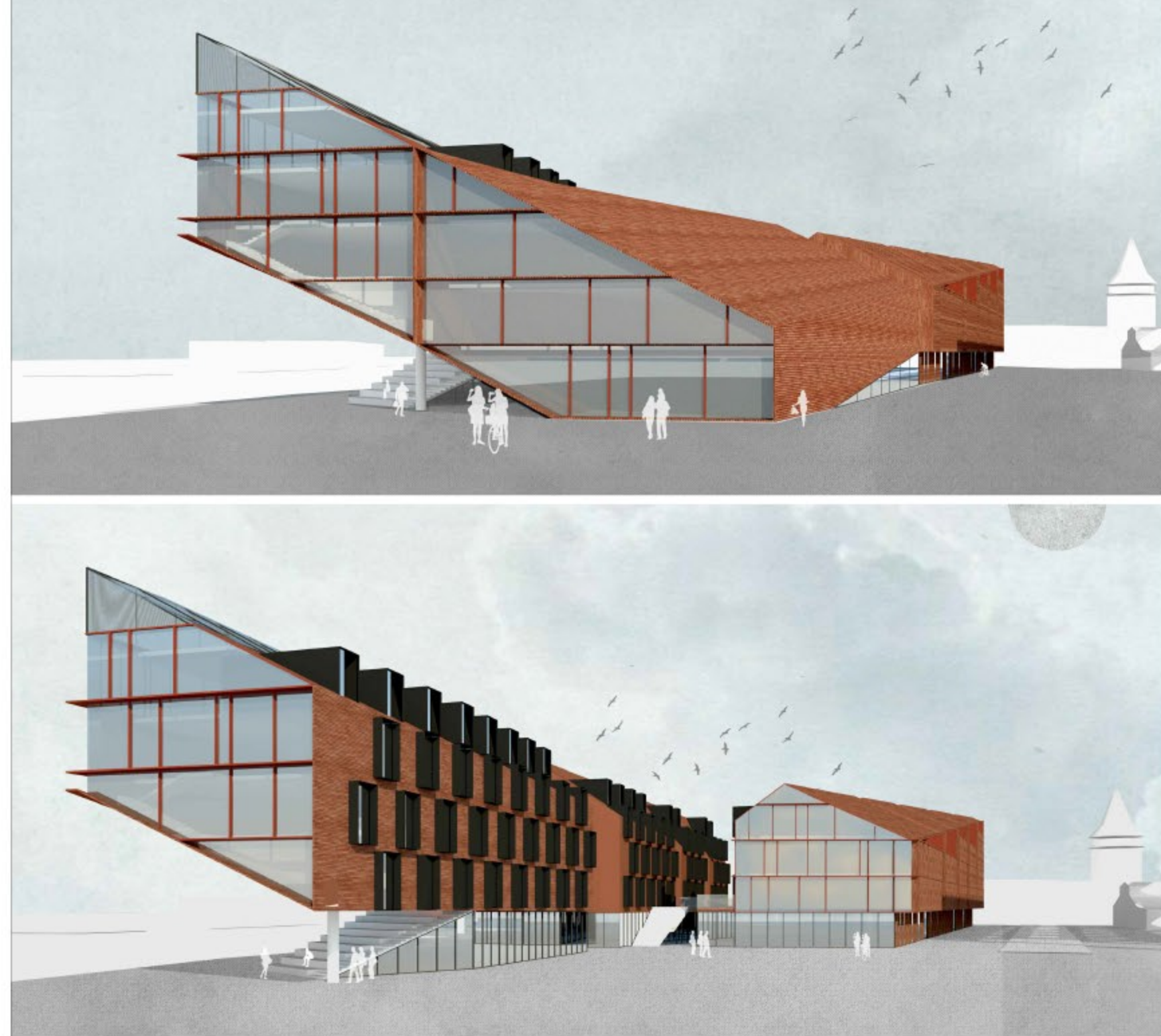


ANTRŲ AUKŠTO EKSPLIKACIJA

A.V1	Visuomeninė ir parodų erdvė	148.40
A.201	Holas	10.74
A.202	Laiptinė	6.30
A.1	3-q kambarių butas	82.20
B.1	3-q kambarių butas	66.20
B.2	3-q kambarių butas	82.30
B.3	3-q kambarių butas	64.30
E.201	Laiptinė	7.45
C.1	3-q kambarių butas	66.10
C.2	3-q kambarių butas	72.80
C.201	Laiptinė	7.46
D.1	3-q kambarių butas	64.30
D.2	3-q kambarių butas	81.00
D.201	Laiptinė	7.45
E.0	Laiptinė	12.16
E.1	3-q kambarių butas	77.50
E.2	3-q kambarių butas	70.50
E.3	4-q kambarių butas*	100.60
F.0	Laiptinė	3.70
F.1	3-q kambarių butas	70.85
F.2	4-q kambarių butas*	93.00
G.0	Laiptinė	3.70
G.1	3-q kambarių butas	70.85
G.2	3-q kambarių butas*	93.00
H.0	Laiptinė	3.70
H.1	3-q kambarių butas	70.85
H.2	3-q kambarių butas*	93.00
I.0	Laiptinė	7.20
I.1	4-q kambarių butas	88.65
I.2	2-q kambarių butas	52.10
I.3	3-q kambarių butas*	80.20
S.1	Restoranas su pag. patalpomis	181.50
S.2		

Viso: 1942.38

VARIANTAS SU SIŪLOMU SKLYPO 8d UŽSTATYMU



RŪSIO PLANAS M 1:500

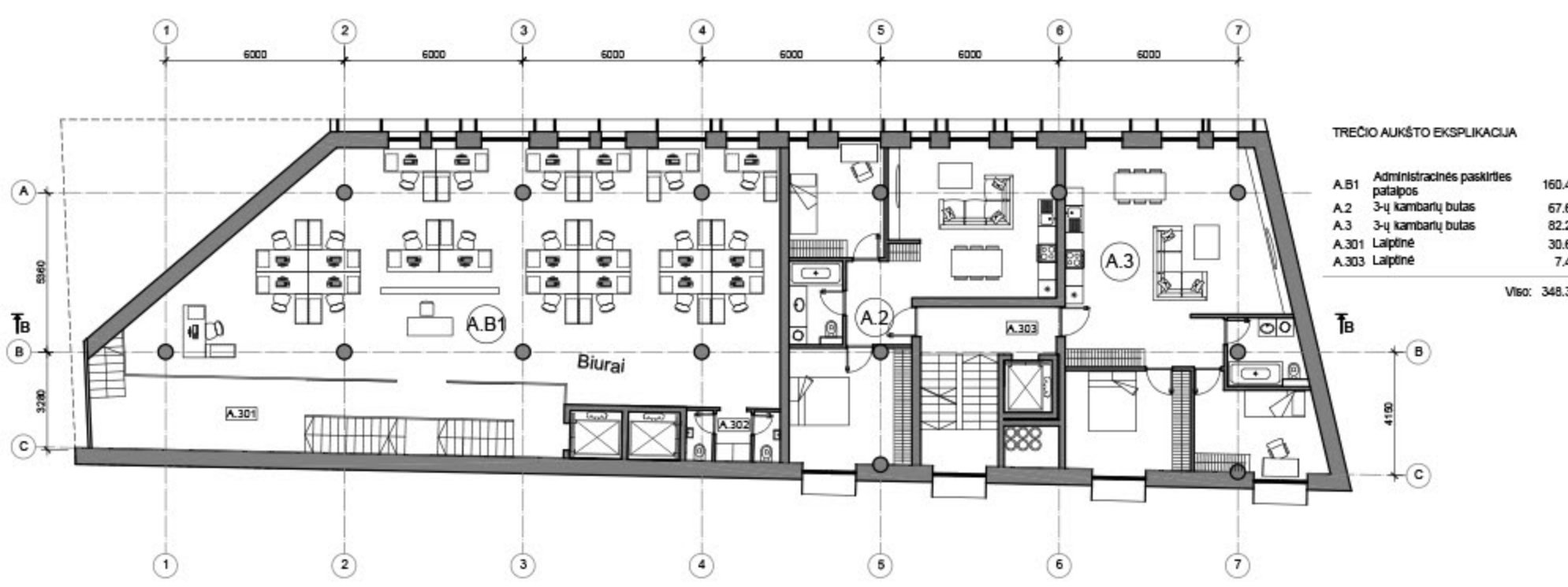


RŪSIO PATALPŲ EKSPLIKACIJA

R.T1	Techinės patalpos	161.00
R.T2	Techinės patalpos	2.22
R.2	Tambūras	2.90
R.D1	Dviračių saugykla	13.45
R.T3	Techinės patalpos	2.22
R.3	Tambūras	2.90
R.T4	Techinės patalpos	2.22
R.4	Tambūras	2.90
R.T5	Techinės patalpos	2.22
R.5	Tambūras	2.90
R.D2	Dviračių saugykla	24.43
R.6	Tambūras	2.90
R.T6	Techinės patalpos	2.22
R.D3	Dviračių saugykla	12.88
R.7	Tambūras	3.52
R.D4	Dviračių saugykla	24.72
R.8	Tambūras	3.52
R.D5	Dviračių saugykla	24.73
R.9	Tambūras	3.52
R.D6	Dviračių saugykla	24.73
R.10	Tambūras	2.91
R.T7	Techinės patalpos	2.22
R.1	Automobilių saugykla	3405.00
R.T8	Techinės patalpos	108.95

Viso: 3842.08

A KORPUSO 3A. PLANAS M 1:200

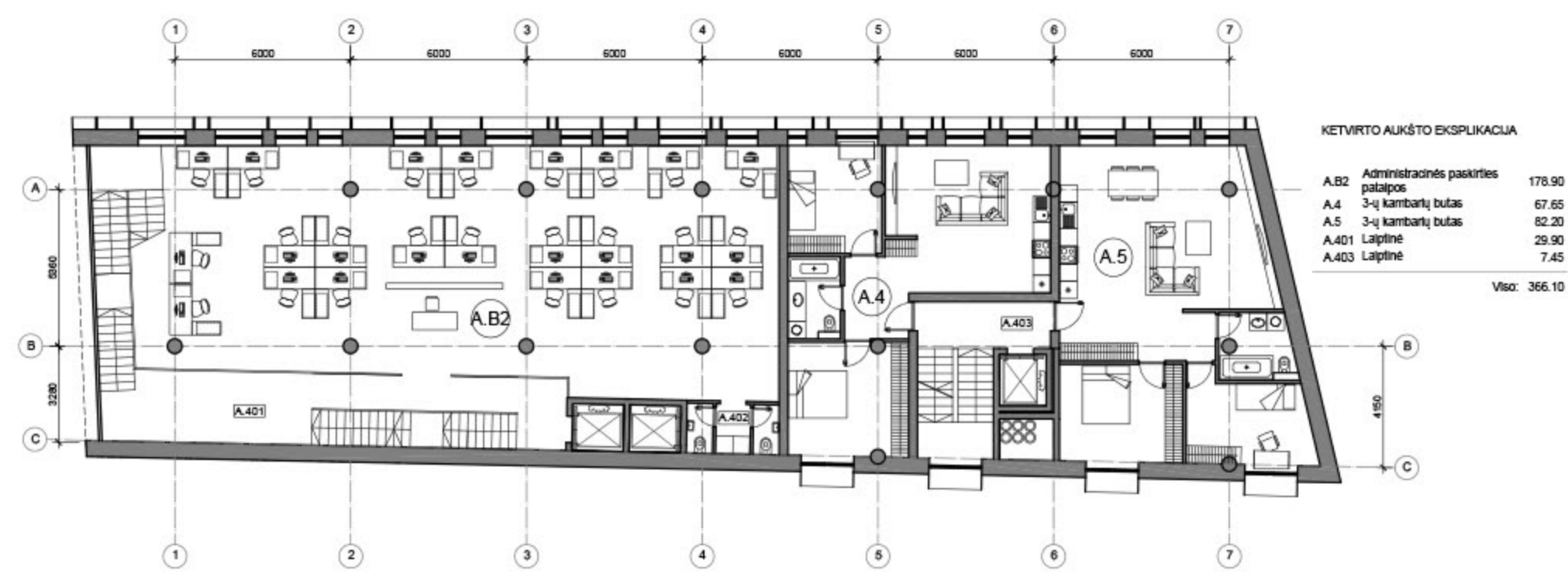


TREČIO AUKŠTO EKSPLIKACIJA

A.B1	Administracinės paslaugos patalpos	160.40
A.2	3-q kambarių butas	67.65
A.3	3-q kambarių butas	82.20
A.301	Laiptinė	30.65
A.303	Laiptinė	7.45

Viso: 348.35

A KORPUSO 4A. PLANAS M 1:200

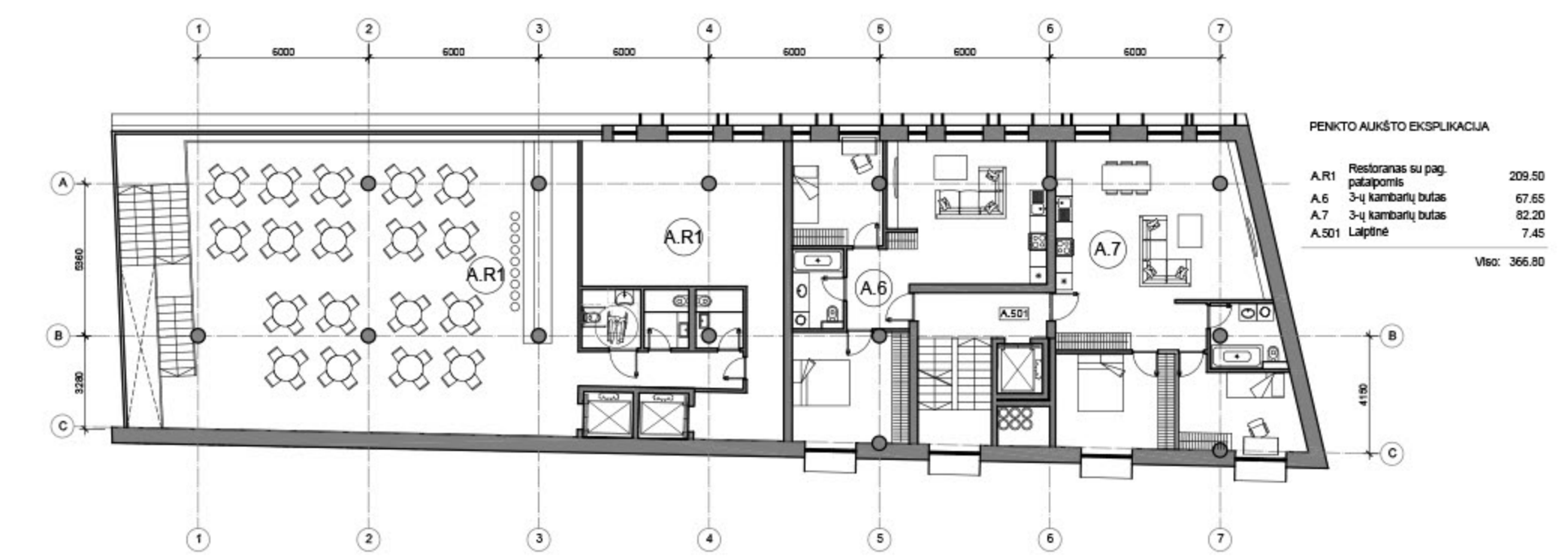


KETVIRTO AUKŠTO EKSPLIKACIJA

A.B2	Administracinės paslaugos patalpos	176.90
A.4	3-q kambarių butas	67.65
A.5	3-q kambarių butas	82.20
A.401	Laiptinė	29.90
A.403	Laiptinė	7.45

Viso: 366.10

A KORPUSO 5A. PLANAS M 1:200



PENKTO AUKŠTO EKSPLIKACIJA

A.R1	Restoranas su pag. patalpomis	209.50
A.6	3-q kambarių butas	67.65
A.7	3-q kambarių butas	82.20
A.501	Laiptinė	7.45

Viso: 366.80



LINDENAU VARTAI





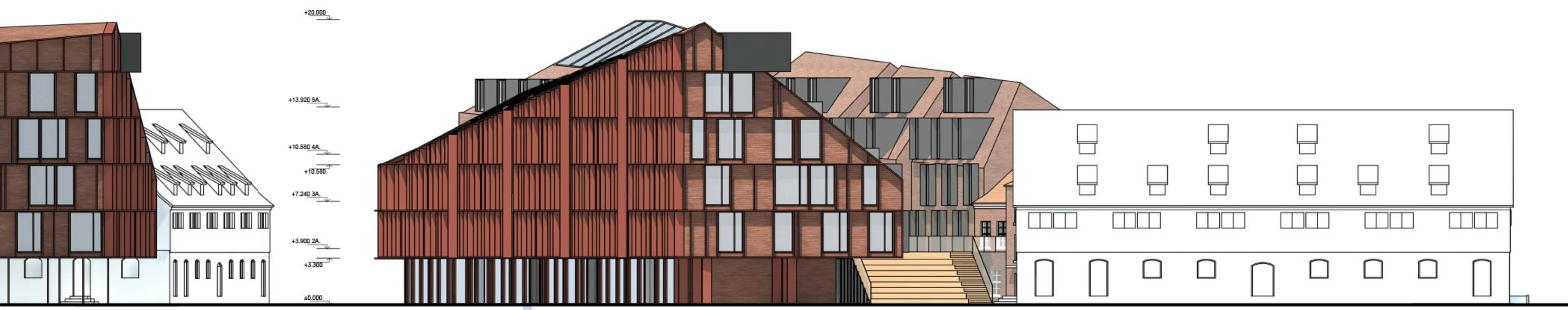
PIETINIS (PRIEŠPILO GATVĖS) FASADAS M 1:200



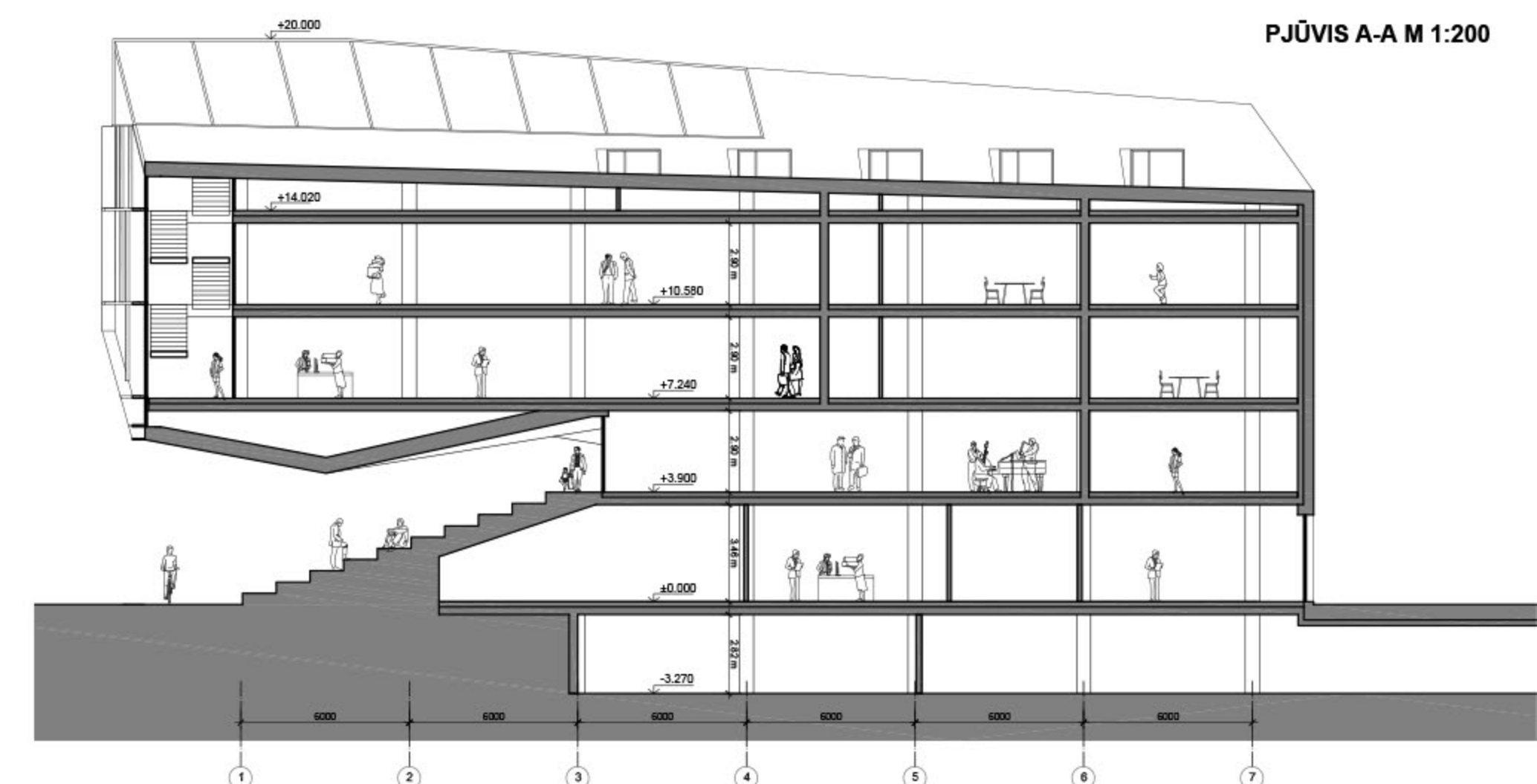
ŠIAURINIS (KRANTINĖS) M 1:200



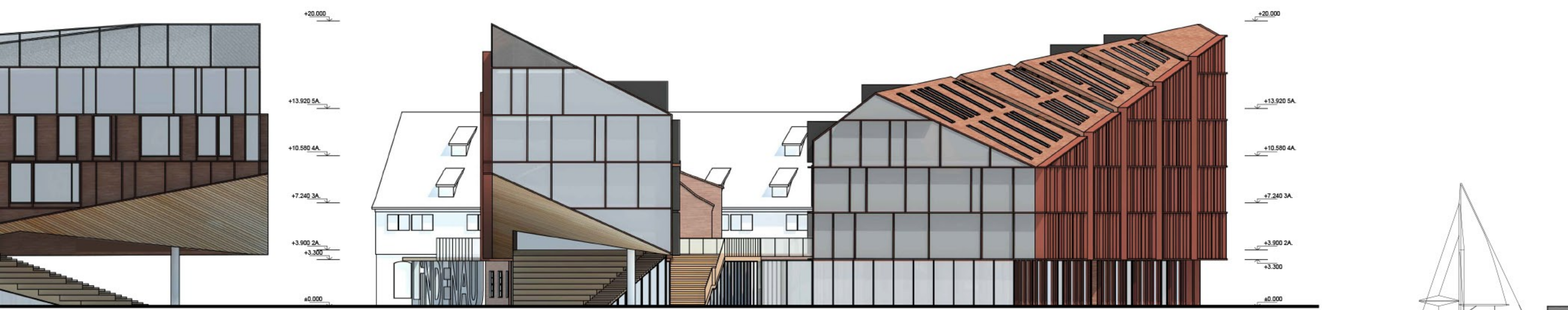
LINDENAU VARTAI



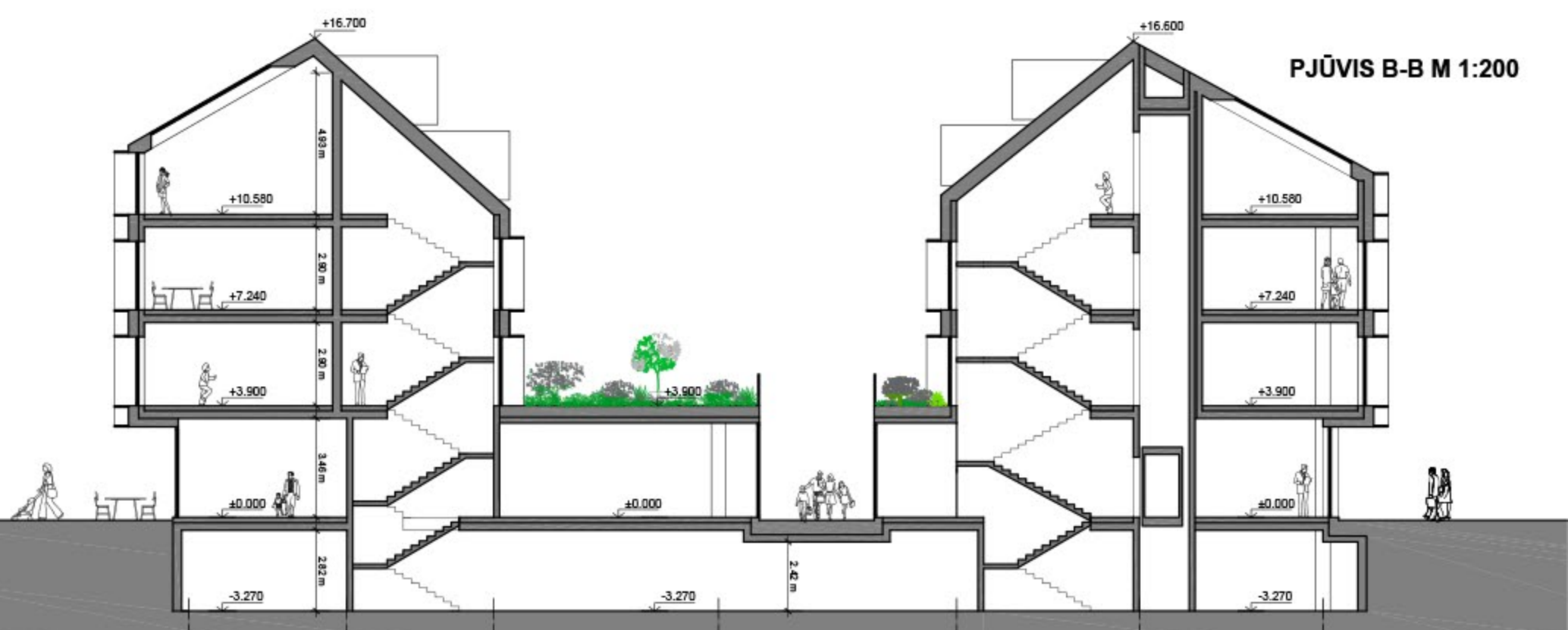
RYTINIS FASADAS M 1:200



PJŪVIS A-A M 1:200



VAKARINIS FASADAS M 1:200



PJŪVIS B-B M 1:200