



Bendrame urbanistiniame kontekste teritorija formuojama kaip perėjimas tarp senamiesčio ir industrinės uosto aplinkos. Projektuojamas šešių pastatų kompleksas savo dydžiu ritmu ir aukščių dera prie esamo uosto užstatymo ir fragmentiškai apšvelniamo Lindenau laivų statyklos elingo statinio. Dantytas komplekso siluetas ir peršvelniama sklypo struktūra formuojama, atsižvelgiant į detalizame plane pateiktą Danės upės esamos padėties išsklotinę. Pastatų kryptys formuojamos lygiagrečiai Danės upės krantinei, statmenai šiaurinei sklypo ribai ir Lindenau laivų statyklos elingo ilgąja kraštine.

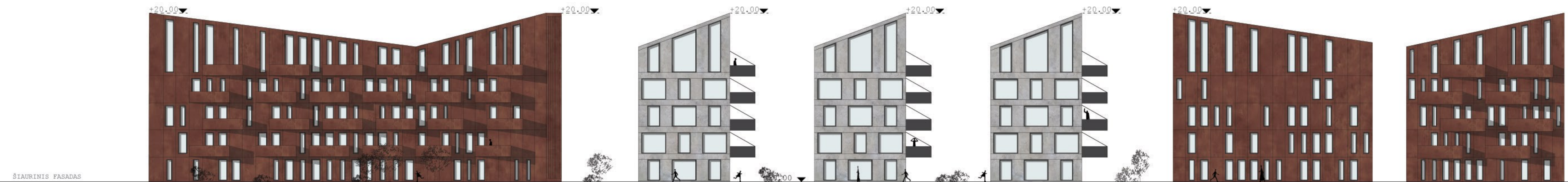
Teritorijos sutvarkymas natūraliai susilieja su bendra urbanistine statinių struktūra sklype. Šiaurinėje pusėje, ties Danės upės krantine, projektuojama alėja su suoleliais ir želdiniais. Tokia pati alėja įremina sklypą ir pietų pusėje. Tarp C, D ir E korpusų taipogi sukuriama rekreaciniai ruožai tarp pastatų su suoleliais, želdinių elementais ir pavieniais medžiais.

Akcentais galime laikyti dvi atviras aikštes. Rytuose esantys istoriniai pastatai ir naujai projektuojamas korpusas natūraliai sukūrė erdvę aplink save. Antroji, kiek mažesnė, aikštė – tai vakariniame sklypo smaigalyje sukurta poilsio erdvė atogręžta į smiltynės, Kuršių marių ir uoste praplaukiančių laivų vaizdus.

Visuose naujuose pastatuose matoma industrinio doko, uosto užuomina, pabrėžiant santykį su kranais ir šalimais esančiu elingu. Nauji objektai numatomi atitraukiant juos nuo sklype esančio istorinio pastato – paliekant jam erdvės.

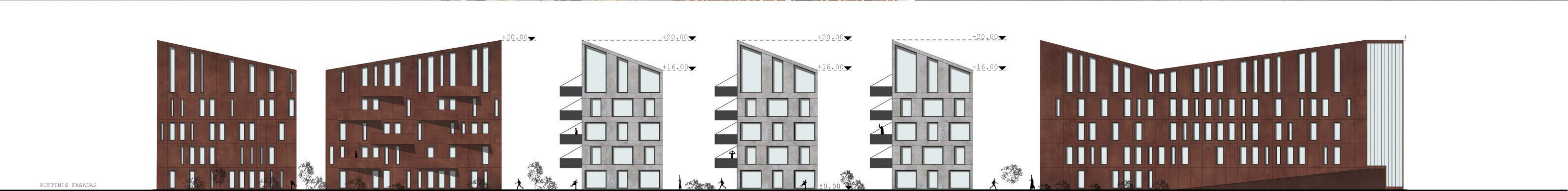
Komplekse atsiranda dalinai ritmingas suskaidymas, link marių pusės smulkinant pastatų mastelį. Atskiriems stačiakampio plano tūriams charakteri suteikia nūrėžti vienšlaičiai stogai.

Fasadų išraiškoje pabrėžta metalo koncepcija, prigretinant pastatą prie industrinės uosto aplinkos, kranų, metalinio elingo ir betoninių krantinių. Gan aiškios architektūros tūriams ažūriškumo ir aštrumo suteikia metaliniai balkonai. Trijuose centriniuose tūriuose matomi charakteringi, siauri, tačiau į priekį išsibovę balkonai pakabinti ant metalinių tempių – lynų. Į vakarų pusę nukreipti paskutiniai du smulkiausi namai suprojektuoti su milžiniškais vertikaliai suskaidytais stikliniais ekranais, atveriančiais į visą Kuršių marių ir kitoje pusėje matomos Smiltynės panoramą.





VAKARINIS



PIETINIS FASADAS



**A - PASTATO PATALPŲ EKSPLIKACIJA**

1. AUKŠTAS	
1-1. KORIDORIJA	170,70 m²
1-2. KĖLIAI	10,00 m²
<b>SENORAS 1 AUKŠTO PLOŠAS</b>	<b>180,70 m²</b>
2-5 AUKŠTAI	
2-1. SUKAINI/VENTILUOJIMAS	80,20 m²
2-2. SUKAINI/VENTILUOJIMAS	80,20 m²
2-3. SUKAINI/VENTILUOJIMAS	80,20 m²
2-4. SUKAINI/VENTILUOJIMAS	80,20 m²
<b>SENORAS NR.1 BUTO PLOŠAS</b>	<b>80,20 m²</b>
<b>SENORAS NR.2 BUTO PLOŠAS</b>	<b>80,20 m²</b>
<b>SENORAS 2-5 AUKŠTŲ BUTO PLOŠAS</b>	<b>457,40 m²</b>
ANTRESOLES	
1-1. SUKAINI/VENTILUOJIMAS	77,70 m²
1-2. SUKAINI/VENTILUOJIMAS	77,70 m²
1-3. SUKAINI/VENTILUOJIMAS	77,70 m²
<b>SENORAS ANTRESOLES PLOŠAS</b>	<b>233,10 m²</b>
<b>SENORAS NAMO PLOŠAS</b>	<b>613,80 m²</b>

**B - PASTATO PATALPŲ EKSPLIKACIJA**

1. AUKŠTAS	
1-1. KORIDORIJA	230,00 m²
1-2. KĖLIAI	10,00 m²
<b>SENORAS 1 AUKŠTO PLOŠAS</b>	<b>240,00 m²</b>
2-5 AUKŠTAI	
2-1. SUKAINI/VENTILUOJIMAS	104,23 m²
2-2. SUKAINI/VENTILUOJIMAS	104,23 m²
2-3. SUKAINI/VENTILUOJIMAS	104,23 m²
2-4. SUKAINI/VENTILUOJIMAS	104,23 m²
<b>SENORAS NR.1 BUTO PLOŠAS</b>	<b>104,23 m²</b>
<b>SENORAS NR.2 BUTO PLOŠAS</b>	<b>104,23 m²</b>
<b>SENORAS 2-5 AUKŠTŲ BUTO PLOŠAS</b>	<b>499,92 m²</b>
ANTRESOLES	
1-1. SUKAINI/VENTILUOJIMAS	74,90 m²
1-2. SUKAINI/VENTILUOJIMAS	74,90 m²
1-3. SUKAINI/VENTILUOJIMAS	74,90 m²
<b>SENORAS ANTRESOLES PLOŠAS</b>	<b>224,70 m²</b>
<b>SENORAS NAMO PLOŠAS</b>	<b>714,62 m²</b>

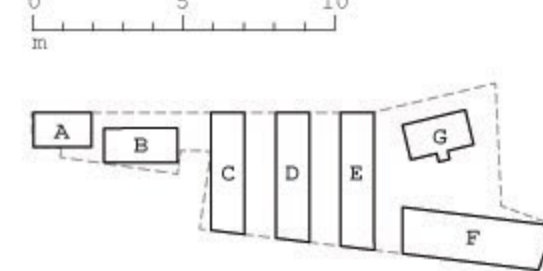
**C - PASTATO PATALPŲ EKSPLIKACIJA**

1. AUKŠTAS	
1-1. KORIDORIJA	342,00 m²
1-2. KĖLIAI	10,00 m²
<b>SENORAS 1 AUKŠTO PLOŠAS</b>	<b>352,00 m²</b>
2-5 AUKŠTAI	
2-1. SUKAINI/VENTILUOJIMAS	80,48 m²
2-2. SUKAINI/VENTILUOJIMAS	80,48 m²
2-3. SUKAINI/VENTILUOJIMAS	80,48 m²
2-4. SUKAINI/VENTILUOJIMAS	80,48 m²
<b>SENORAS NR.1 BUTO PLOŠAS</b>	<b>80,48 m²</b>
<b>SENORAS NR.2 BUTO PLOŠAS</b>	<b>80,48 m²</b>
<b>SENORAS NR.3 BUTO PLOŠAS</b>	<b>80,48 m²</b>
<b>SENORAS NR.4 BUTO PLOŠAS</b>	<b>80,48 m²</b>
<b>SENORAS 2-5 AUKŠTŲ BUTO PLOŠAS</b>	<b>321,92 m²</b>
ANTRESOLES	
1-1. SUKAINI/VENTILUOJIMAS	149,10 m²
1-2. SUKAINI/VENTILUOJIMAS	149,10 m²
1-3. SUKAINI/VENTILUOJIMAS	149,10 m²
1-4. SUKAINI/VENTILUOJIMAS	149,10 m²
<b>SENORAS NR.1 ANTRESOLES PLOŠAS</b>	<b>41,30 m²</b>
<b>SENORAS NR.2 ANTRESOLES PLOŠAS</b>	<b>41,30 m²</b>
<b>SENORAS NR.3 ANTRESOLES PLOŠAS</b>	<b>41,30 m²</b>
<b>SENORAS NR.4 ANTRESOLES PLOŠAS</b>	<b>41,30 m²</b>
<b>SENORAS 2-5 ANTRESOLES PLOŠAS</b>	<b>164,70 m²</b>
<b>SENORAS NAMO PLOŠAS</b>	<b>516,62 m²</b>

**D - PASTATO PATALPŲ EKSPLIKACIJA**

1. AUKŠTAS	
1-1. KORIDORIJA	360,00 m²
1-2. KĖLIAI	10,00 m²
<b>SENORAS 1 AUKŠTO PLOŠAS</b>	<b>370,00 m²</b>
2-5 AUKŠTAI	
2-1. SUKAINI/VENTILUOJIMAS	80,48 m²
2-2. SUKAINI/VENTILUOJIMAS	80,48 m²
2-3. SUKAINI/VENTILUOJIMAS	80,48 m²
2-4. SUKAINI/VENTILUOJIMAS	80,48 m²
<b>SENORAS NR.1 BUTO PLOŠAS</b>	<b>80,48 m²</b>
<b>SENORAS NR.2 BUTO PLOŠAS</b>	<b>80,48 m²</b>
<b>SENORAS NR.3 BUTO PLOŠAS</b>	<b>80,48 m²</b>
<b>SENORAS NR.4 BUTO PLOŠAS</b>	<b>80,48 m²</b>
<b>SENORAS 2-5 BUTO PLOŠAS</b>	<b>321,92 m²</b>
ANTRESOLES	
1-1. SUKAINI/VENTILUOJIMAS	149,10 m²
1-2. SUKAINI/VENTILUOJIMAS	149,10 m²
1-3. SUKAINI/VENTILUOJIMAS	149,10 m²
1-4. SUKAINI/VENTILUOJIMAS	149,10 m²
<b>SENORAS NR.1 ANTRESOLES PLOŠAS</b>	<b>41,30 m²</b>
<b>SENORAS NR.2 ANTRESOLES PLOŠAS</b>	<b>41,30 m²</b>
<b>SENORAS NR.3 ANTRESOLES PLOŠAS</b>	<b>41,30 m²</b>
<b>SENORAS NR.4 ANTRESOLES PLOŠAS</b>	<b>41,30 m²</b>
<b>SENORAS 2-5 ANTRESOLES PLOŠAS</b>	<b>164,70 m²</b>
<b>SENORAS NAMO PLOŠAS</b>	<b>516,62 m²</b>

RŪŠIO PLANAS



PIRMO AUKŠTO PLANAS

