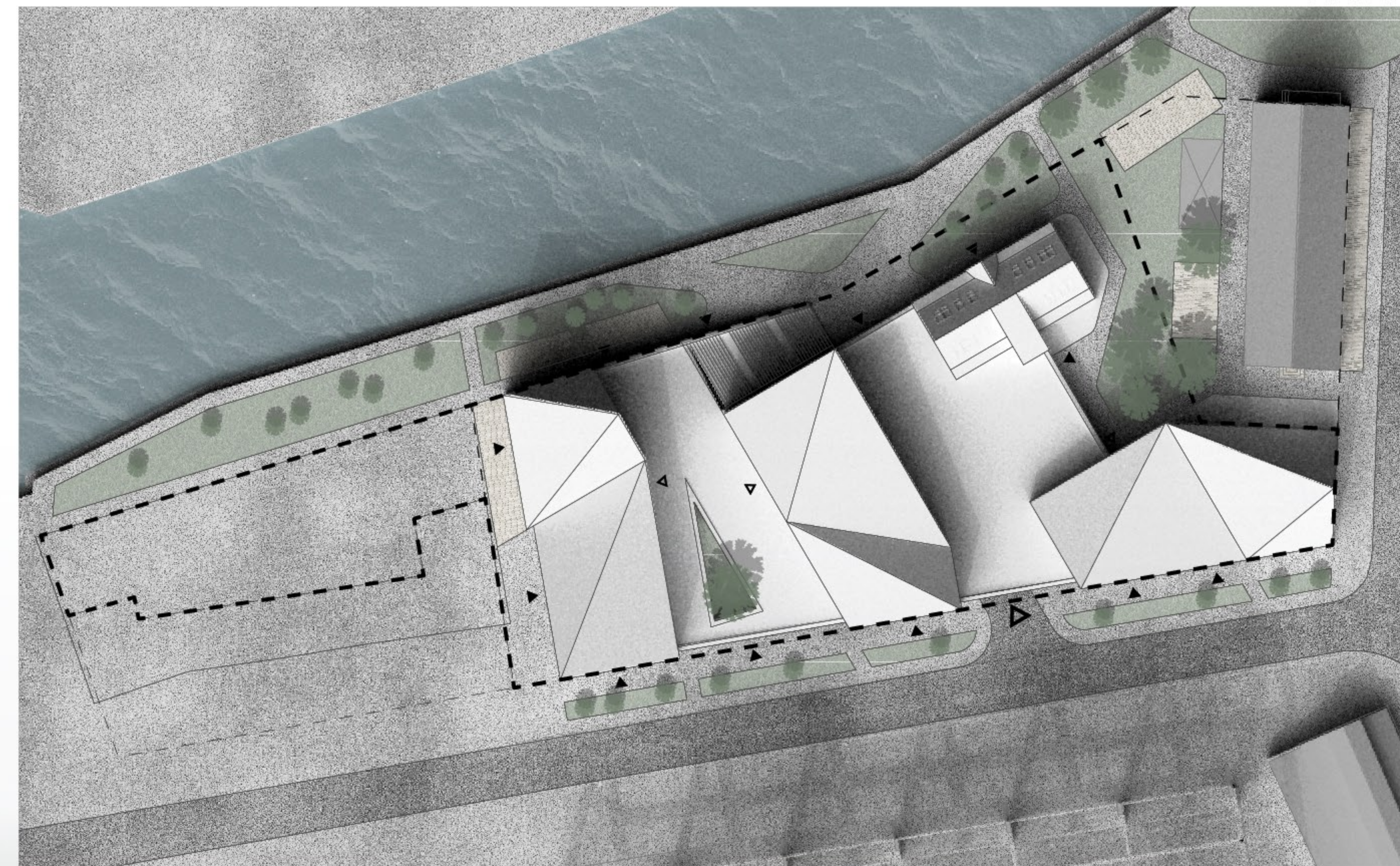
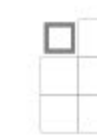
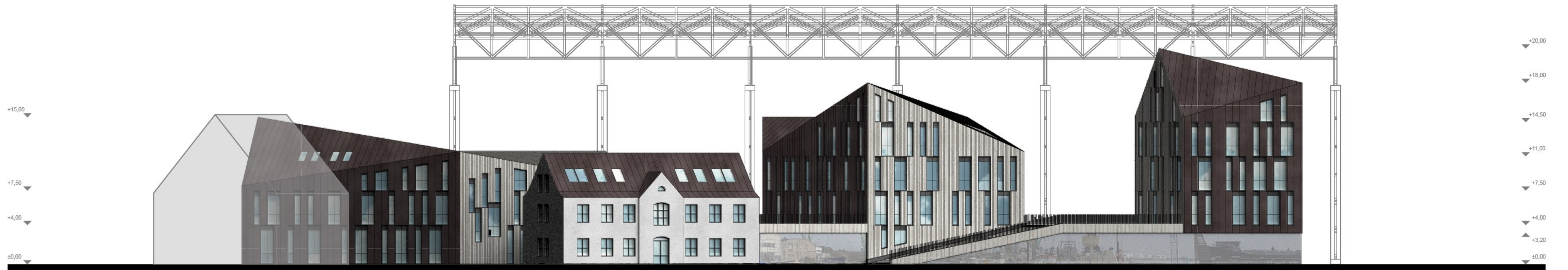


SITUACIJOS SCHEMA 1:2000



GENERALINIS PLANAS 1:500



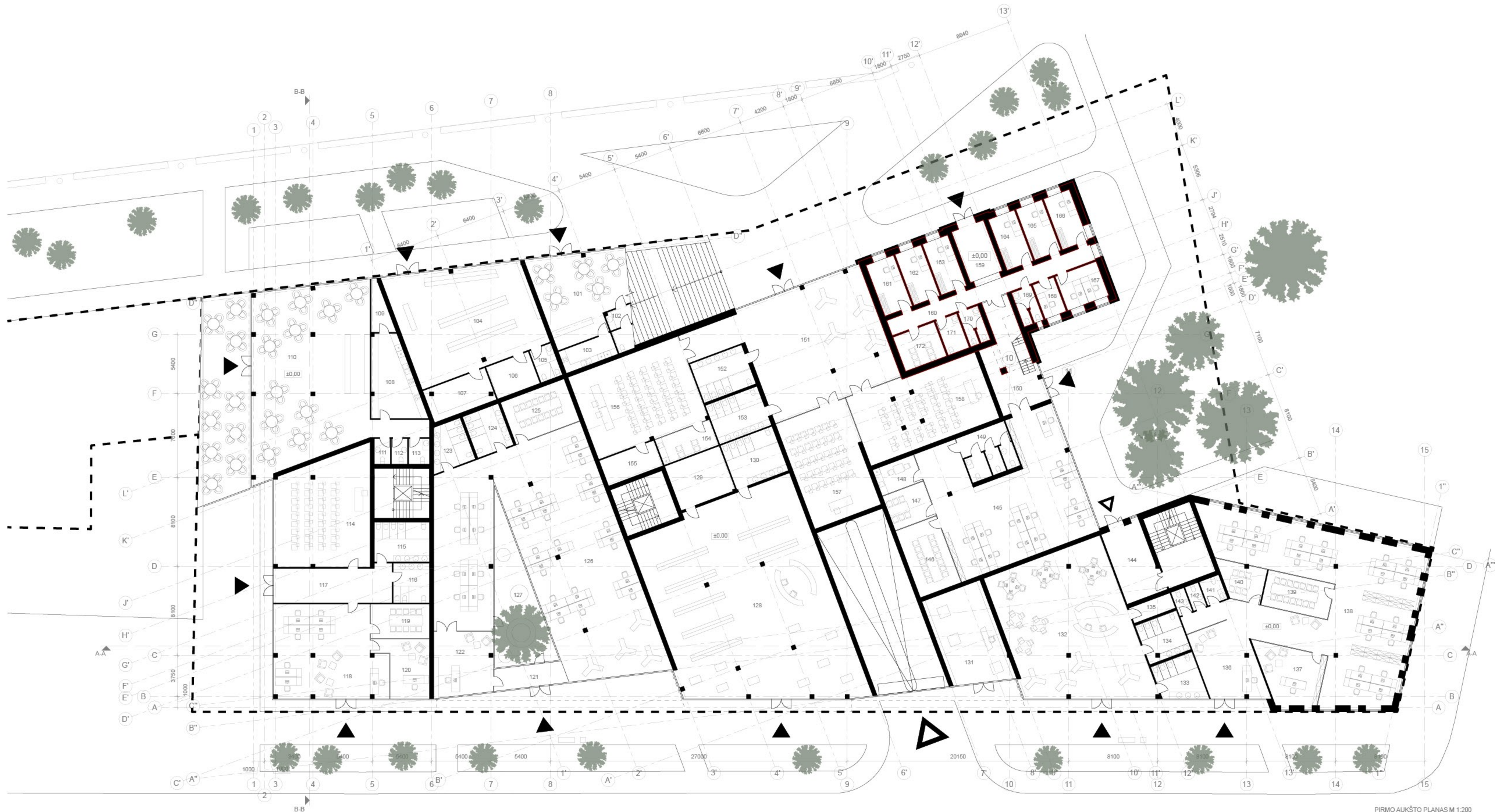


ŠIAURINIS FASADAS M 1:200





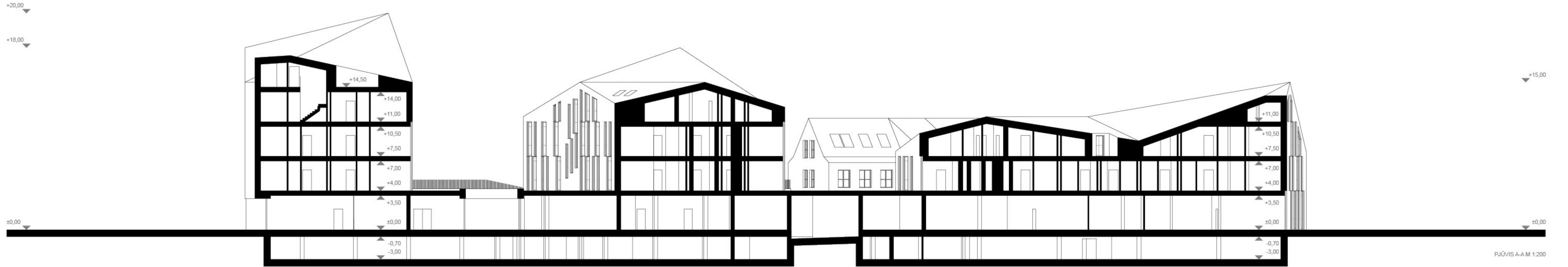
PIETINIS FASADAS M 1:200



PIRMO AUKŠTO PATALPŲ EKSPLIKACIJA

Nr.	PATALPA	Plotas, m <sup>2</sup>
101	Kavinė	55,9
102	WC	7,8
103	Virtuvė	10,6
104	Komerinės paskirties patalpa	116,2
105	WC	6,3
106	Pagalbinė patalpa	12,6
107	Pagalbinė patalpa	18,1
108	Virtuvė	29,8
109	Pagalbinė patalpa	6,6
110	Restoranas	179,0
111	WC	3,3
112	WC	3,3
113	WC	4,4
114	Konferencijų salė	85,4
115	WC	18,0
116	WC	11,8
117	Holais/ drabužinė	34,5
118	Buras	82,2
119	Pasitarimų kambarys	16,7
120	Kabinetas	21,7
121	Tambūras	13,0
122	Kabinetas	31,2
123	WC	13,1
124	WC	13,8
125	Pasitarimų kambarys	25,0
126	Buras	292,8
127	Lauko terasa	
128	Komerinės paskirties patalpa	298,0
129	Pagalbinė patalpa	22,6
130	WC	21,4
131	Komerinės paskirties patalpa	49,6
132	Turistų informacijos centras	155,4
133	WC	15,0
134	WC	15,0
135	Pagalbinė patalpa	5,8
136	Holais	45,0
137	Kabinetas	27,8
138	Buras	188,8
139	Pasitarimų kambarys	20,1
140	Pasitarimų kambarys	12,2
141	WC	4,3
142	WC	2,8
143	WC	2,8
144	Tambūras	25,3
145	Buras	14,3
146	Pasitarimų kambarys	25,5
147	Pasitarimų kambarys	13,1
148	Virtuvė	9,9
149	WC	19,8
150	Tambūras	32,0
151	Vestibiulis/ ekspozicijų salė	147,6
152	WC	18,8
153	WC	18,8
154	Virtuvė	12,9
155	Pagalbinė patalpa	12,9
156	Konferencijų salė	85,4
157	Konferencijų salė	66,7
158	Konferencijų salė	80,8
159	Tambūras	15,3
160	Holais	29,2
161	Kabinetas	13,1
162	Kabinetas	12,5
163	Kabinetas	12,1
164	Kabinetas	12,5
165	Kabinetas	12,6
166	Kabinetas	12,2
167	Kabinetas	13,2
168	Kabinetas	7,0
169	WC	6,3
170	WC	6,3
171	WC	6,8
172	Pasitarimų kambarys	13,3
VISO:		2755,7

PIRMO AUKŠTO PLANAS M 1:200



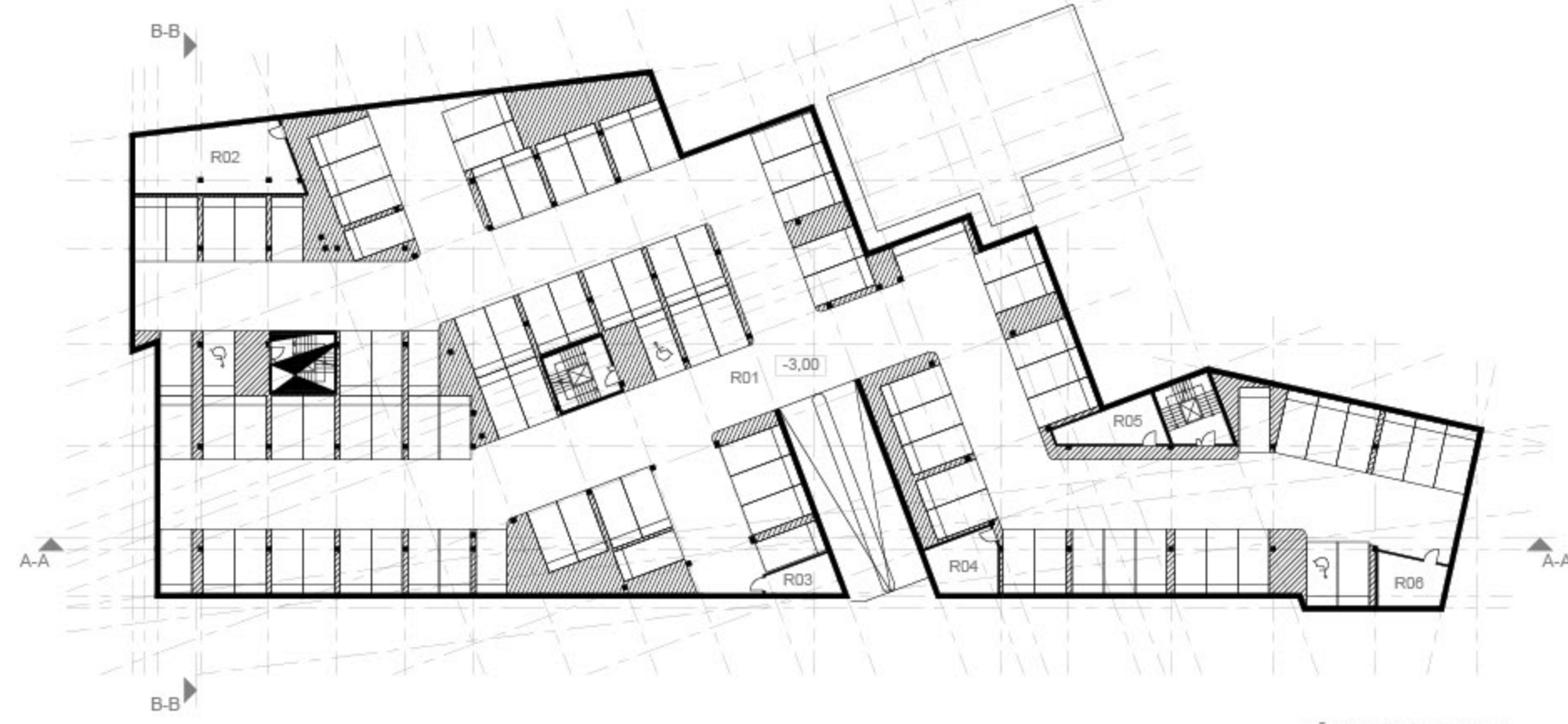
PJŪVIS A-A M 1:200

ANTRŲ AUKŠTŲ PATALPŲ EKSPLIKACIJA

Nr	PATALPA	Plotas, m <sup>2</sup>	Nr	PATALPA	Plotas, m <sup>2</sup>
201	Trijų kambarių butas	70,1	217	Dvių kambarių butas	36,4
201-1	Koridorius	7,5	217-1	Koridorius	4,8
201-2	Vonija	4,5	217-2	Vonija	4,8
201-3	Miegamasis	11,9	217-3	Miegamasis	9,2
201-4	Sandėliukas	2,2	217-4	Gyvenamasis kambarys ir virtuvė	18,7
201-5	Gyvenamasis kambarys ir virtuvė	28,9	218	Koridorius	63,6
201-6	Miegamasis	17,2	219	Koridorius	13,7
202	Trijų kambarių butas	62,7	220	Vieno kambario butas	22,3
202-1	Koridorius	7,6	220-1	Koridorius	2,4
202-2	Vonija	5,3	220-2	Vonija	4,0
202-3	Miegamasis	12,4	220-3	Gyvenamasis kambarys ir virtuvė	15,9
202-4	Gyvenamasis kambarys ir virtuvė	25,4	221	Dvių kambarių butas	45,3
202-5	Miegamasis	12,0	221-1	Koridorius	5,7
203	Dvių kambarių butas	43,6	221-2	Vonija	4,4
203-1	Koridorius	5,7	221-3	Miegamasis	12,8
203-2	Vonija	4,4	221-4	Gyvenamasis kambarys ir virtuvė	23,2
203-3	Miegamasis	12,1	222	Trijų kambarių butas	51,3
203-4	Gyvenamasis kambarys ir virtuvė	21,5	222-1	Koridorius	7,2
204	Trijų kambarių butas	59,6	222-2	Vonija	4,4
204-1	Koridorius	4,0	222-3	Miegamasis	11,0
204-2	Vonija	4,3	222-4	Gyvenamasis kambarys ir virtuvė	20,0
204-3	Miegamasis	8,4	223	Trijų kambarių butas	58,4
204-4	Gyvenamasis kambarys ir virtuvė	23,3	223-1	Koridorius	5,4
204-5	Miegamasis	12,6	223-2	Vonija	5,1
204-6	Drabužinė	6,9	223-3	Miegamasis	7,7
205	Trijų kambarių butas	50,2	223-4	Drabužinė	4,2
205-1	Koridorius	7,6	223-5	Gyvenamasis kambarys ir virtuvė	26,6
205-2	Miegamasis	8,7	223-6	Miegamasis	9,3
205-3	Vonija	4,3	224	Vieno kambario butas	27,4
205-4	Gyvenamasis kambarys ir virtuvė	18,1	224-1	Koridorius	4,2
205-5	Miegamasis	11,4	224-2	Vonija	4,4
206	Trijų kambarių butas	57,5	224-3	Gyvenamasis kambarys ir virtuvė	18,7
206-1	Koridorius	7,6	225	Vieno kambario butas	29,3
206-2	Miegamasis	12,0	225-1	Koridorius	4,7
206-3	Vonija	4,3	225-2	Vonija	5,2
206-4	Gyvenamasis kambarys ir virtuvė	23,0	225-3	Gyvenamasis kambarys ir virtuvė	19,4
206-5	Miegamasis	10,6	226	Vieno kambario butas	29,0
207	Dvių kambarių butas	47,2	226-1	Koridorius	4,8
207-1	Koridorius	5,6	226-2	Vonija	4,8
207-2	Vonija	4,6	226-3	Gyvenamasis kambarys ir virtuvė	19,4
207-3	Miegamasis	12,2	227	Vieno kambario butas	28,6
207-4	Gyvenamasis kambarys ir virtuvė	24,9	227-1	Koridorius	5,6
208	Koridorius	66,7	227-2	Vonija	4,8
209	Koridorius	10,5	227-3	Gyvenamasis kambarys ir virtuvė	18,2
210	Trijų kambarių butas	50,9	228	Dvių kambarių butas	34,3
210-1	Koridorius	5,6	228-1	Koridorius	4,2
210-2	Vonija	4,6	228-2	Vonija	4,7
210-3	Miegamasis	11,5	228-3	Gyvenamasis kambarys ir virtuvė	16,6
210-4	Gyvenamasis kambarys ir virtuvė	19,8	228-4	Miegamasis	8,8
210-5	Miegamasis	9,5	229	Trijų kambarių butas	50,7
211	Trijų kambarių butas	52,8	229-1	Koridorius	7,2
211-1	Koridorius	7,7	229-2	Vonija	4,4
211-2	Vonija	4,5	229-3	Miegamasis	11,0
211-3	Miegamasis	11,9	229-4	Gyvenamasis kambarys ir virtuvė	19,8
211-4	Gyvenamasis kambarys ir virtuvė	19,3	229-5	Miegamasis	8,6
211-5	Miegamasis	9,5	230	Dvių kambarių butas	43,6
212	Dvių kambarių butas	40,4	230-1	Koridorius	5,7
212-1	Koridorius	5,0	230-2	Vonija	4,4
212-2	Vonija	4,6	230-3	Miegamasis	12,1
212-3	Miegamasis	10,2	230-4	Gyvenamasis kambarys ir virtuvė	21,5
212-4	Gyvenamasis kambarys ir virtuvė	20,6	231	Koridorius	66,2
213	Dvių kambarių butas	40,4	232	Dvių kambarių butas	51,2
213-1	Koridorius	5,0	232-1	Koridorius	3,0
213-2	Vonija	4,6	232-2	Vonija	3,4
213-3	Miegamasis	10,2	232-3	Gyvenamasis kambarys ir virtuvė	29,9
213-4	Gyvenamasis kambarys ir virtuvė	20,6	232-4	Miegamasis	12,9
214	Dvių kambarių butas	46,4	233	Trijų kambarių butas	64,2
214-1	Koridorius	6,1	233-1	Koridorius	3,0
214-2	Vonija	4,6	233-2	Vonija	3,9
214-3	Miegamasis	12,2	233-3	Gyvenamasis kambarys	25,0
214-4	Gyvenamasis kambarys ir virtuvė	23,6	233-4	Virtuvė	7,3
215	Trijų kambarių butas	60,5	233-5	Miegamasis	7,53
215-1	Koridorius	6,2	233-6	Drabužinė	4,9
215-2	Vonija	4,4	233-7	Miegamasis	7,5
215-3	Gyvenamasis kambarys ir virtuvė	31,4	233-8	Drabužinė	4,9
215-4	Miegamasis	11,8	234	Dvių kambarių butas	51,1
215-5	Miegamasis	6,7	232-1	Koridorius	3,0
216	Dvių kambarių butas	46,4	232-2	Vonija	5,3
216-1	Koridorius	5,7	232-3	Gyvenamasis kambarys ir virtuvė	30,0
216-2	Vonija	4,6	232-4	Miegamasis	12,9
216-3	Miegamasis	12,2	235	Koridorius	5,4
216-4	Gyvenamasis kambarys ir virtuvė	23,9	VISC:	1580,9	



ANTRŲ AUKŠTŲ PLANAS M 1:200



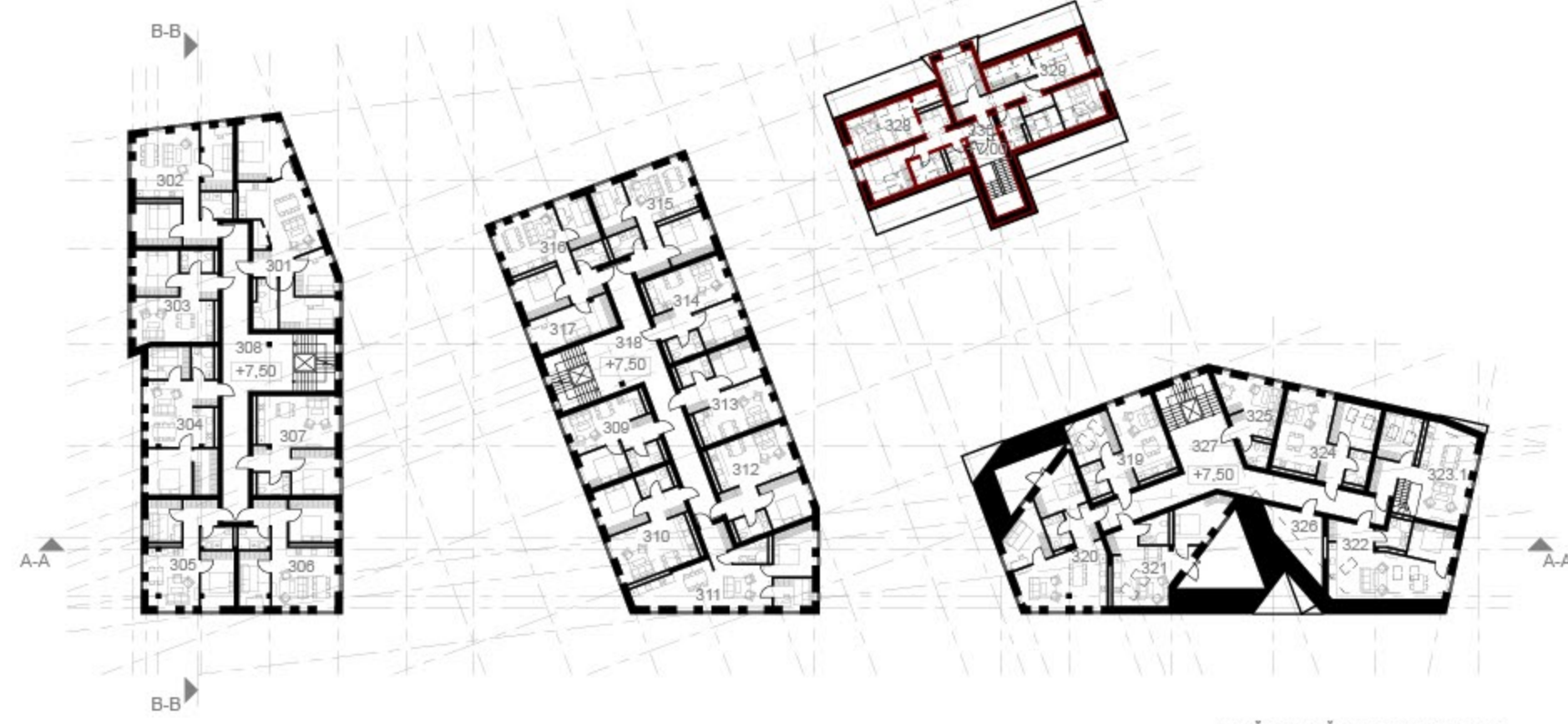
RŪSIO PLANAS M 1:200

RŪSIO PATALPŲ EKSPLIKACIJA

Nr.	Patalpa	Plotas, m <sup>2</sup>
R01	Parkingas	2710,8
R02	Techninė patalpa	63,5
R03	Techninė patalpa	13,4
R04	Techninė patalpa	23,4
R05	Techninė patalpa	22,8
R06	Techninė patalpa	10,8
VISO:		2962,7

TREČIO AUKŠTO PATALPŲ EKSPLIKACIJA

Nr.	Patalpa	Plotas, m <sup>2</sup>
301	Keturių kambarių butas	85,7
302	Trijų kambarių butas	65,0
303	Dvių kambarių butas	45,3
304	Trijų kambarių butas	62,5
305	Trijų kambarių butas	52,5
306	Trijų kambarių butas	59,7
307	Dvių kambarių butas	49,0



TREČIO AUKŠTO PLANAS M 1:200

308	Koridorius	63,4
309	Dvių kambarių butas	38,0
310	Dvių kambarių butas	48,1
311	Trijų kambarių butas	62,3
312	Dvių kambarių butas	48,1
313	Dvių kambarių butas	42,0
314	Dvių kambarių butas	42,0
315	Trijų kambarių butas	54,7

316	Trijų kambarių butas	54,7
317	Techninė patalpa	13,7
318	Koridorius	63,6
319	Dvių kambarių butas	45,0
320	Trijų kambarių butas	64,8
321	Dvių kambarių butas	44,9
322	Dvių kambarių butas	49,2
323	Trijų kambarių butas	73,6

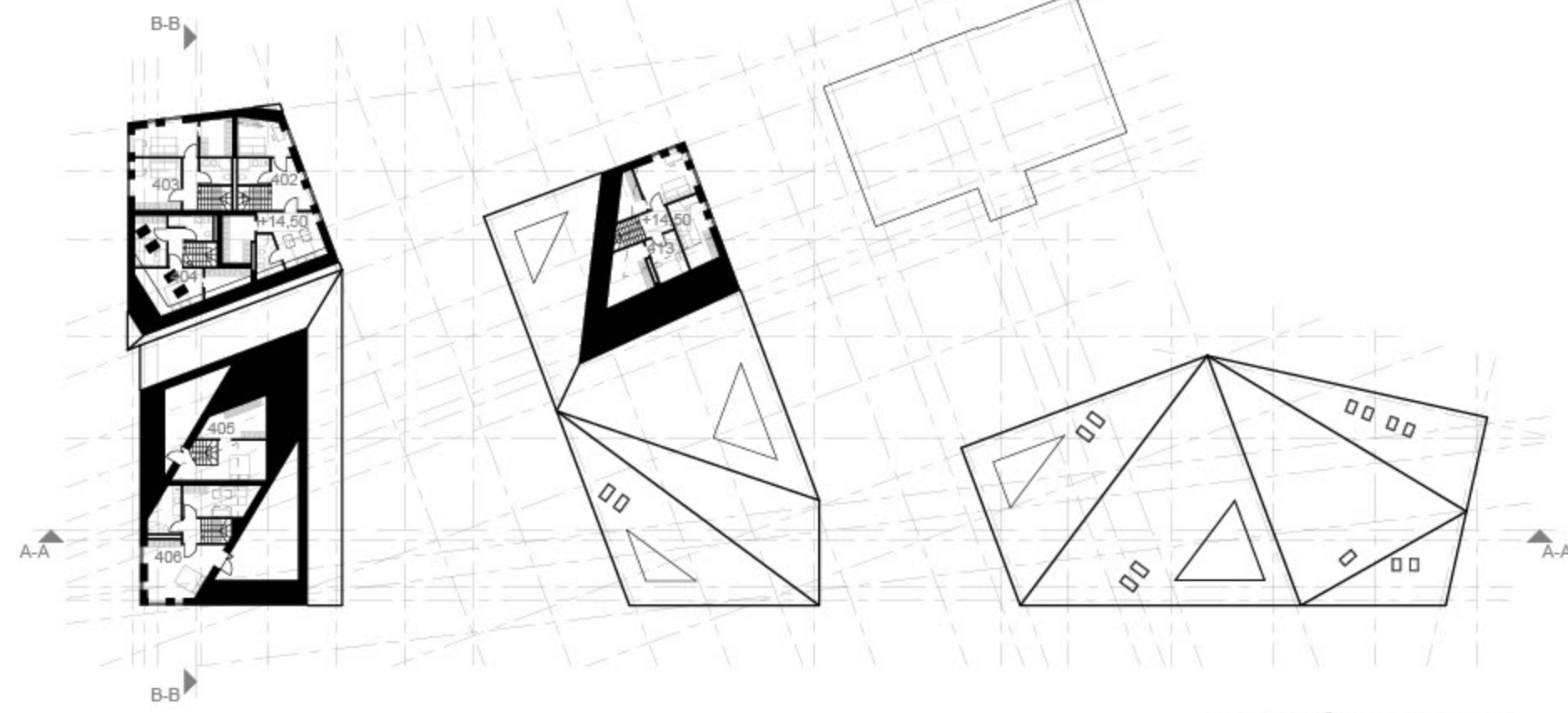
324	Dvių kambarių butas	46,6
325	Vieno kambario butas	22,6
326	Techninė patalpa	8,4
327	Koridorius	64,8
328	Dvių kambarių butas	39,3
329	Trijų kambarių butas	64,0
330	Koridorius	3,6
VISO:		1487,1

KETVIRTO, PENKTO IR ŠEŠTO AUKŠTO PATALPŲ EKSPLIKACIJA

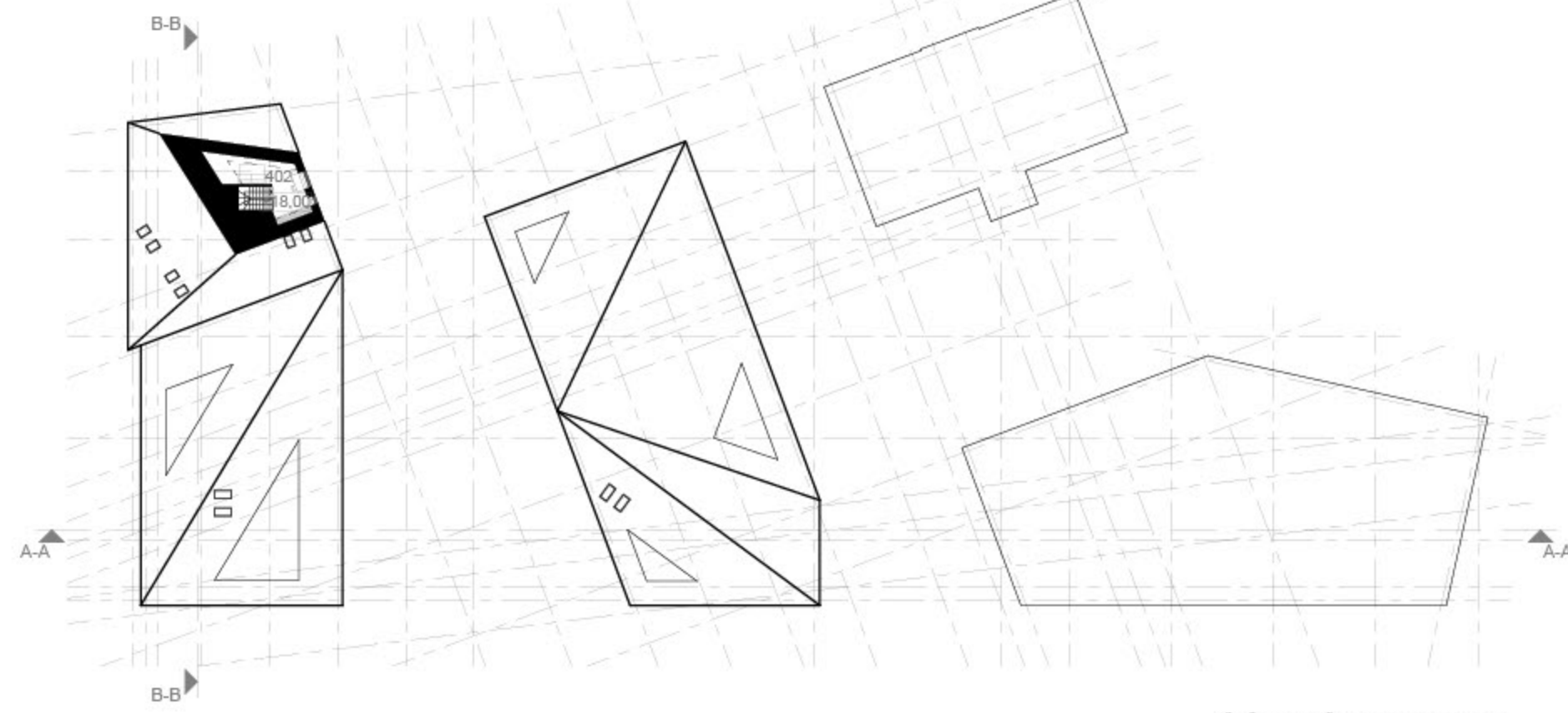
Nr.	Patalpa	Plotas, m <sup>2</sup>
401	Dvių kambarių butas	40,6
402	Keturių kambarių butas	106,9
403	Dvių kambarių butas	107,9
404	Keturių kambarių butas	75,1
405	Keturių kambarių butas	66,5
406	Keturių kambarių butas	94,0
407	Trijų kambarių butas	50,8

408	Dvių kambarių butas	48,6
409	Koridorius	63,3
410	Dvių kambarių butas	37,9
411	Keturių kambarių butas	101,7
412	Trijų kambarių butas	64,9
413	Keturių kambarių butas	60,9
414	Dvių kambarių butas	42,0
415	Koridorius	47,9
VISO:		1060,5

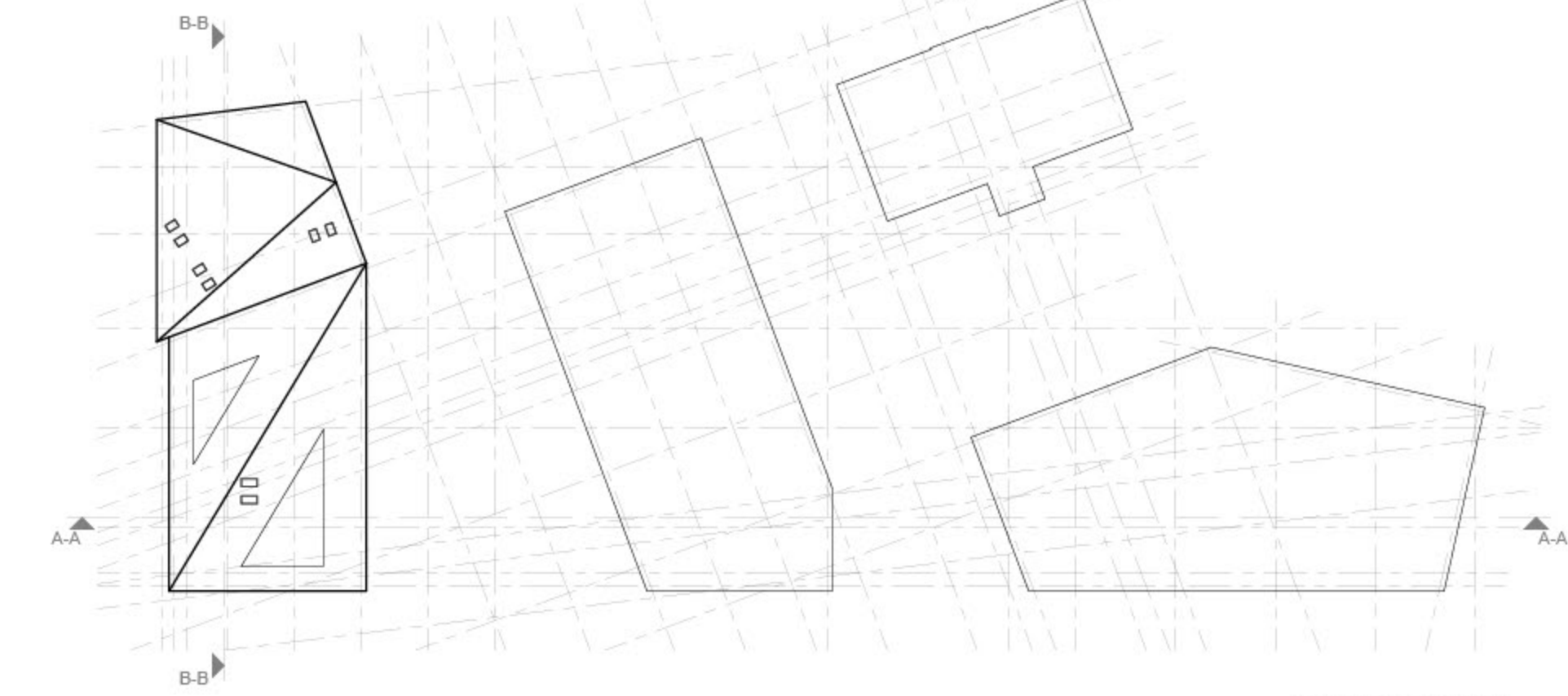
KETVIRTO AUKŠTO PLANAS M 1:200



PENKTO AUKŠTO PLANAS M 1:200

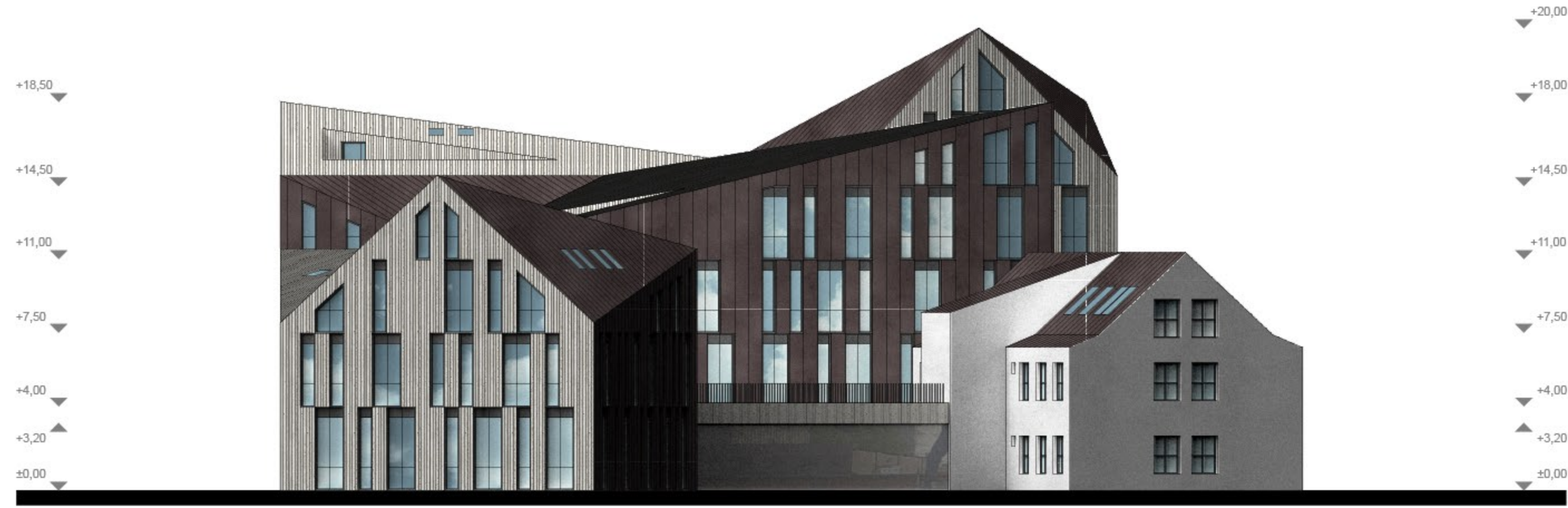


ŠEŠTO AUKŠTO PLANAS M 1:200



STOGO PLANAS M 1:200





RYTINIS FASADAS M 1:200



VAKARINIS FASADAS M 1:200



IŠLAIKOMI VIZUALINIAI RYŠIAI | BUVUSIĄ LINDENU LAUVŲ STATYKLĄ



AKCENTUOJAMAS PASTATO FASADAS APŽVELGIAMAS NIU PAT BIRŽOS TILTO BEI DANĖS UPĖS PAKRANTĖS



TARP PROJEKTUOJAMO PASTATO IR BUVUSIOS LINDENU LAUVŲ STATYKLOS SUFORMUOJAMAS VIZUALINIS RYŠYS | NUMATOMĄ ATKURTI PILIES BOKŠTĄ



PJŪVIS B-B M 1:200

