

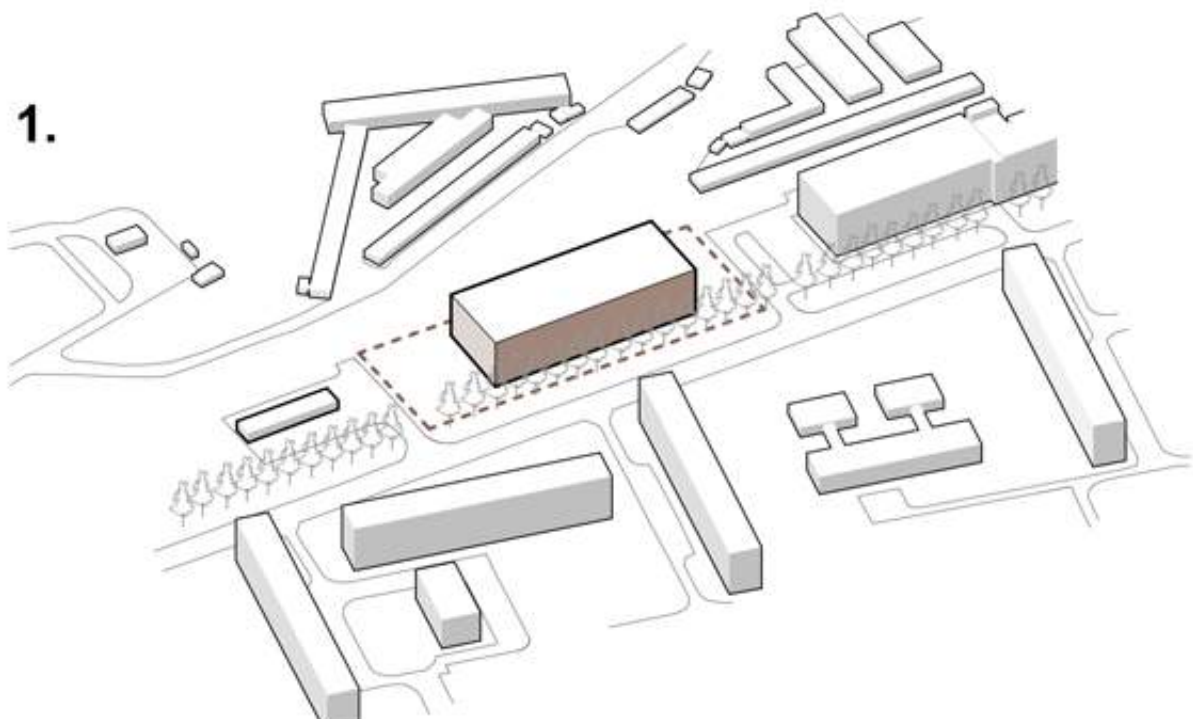
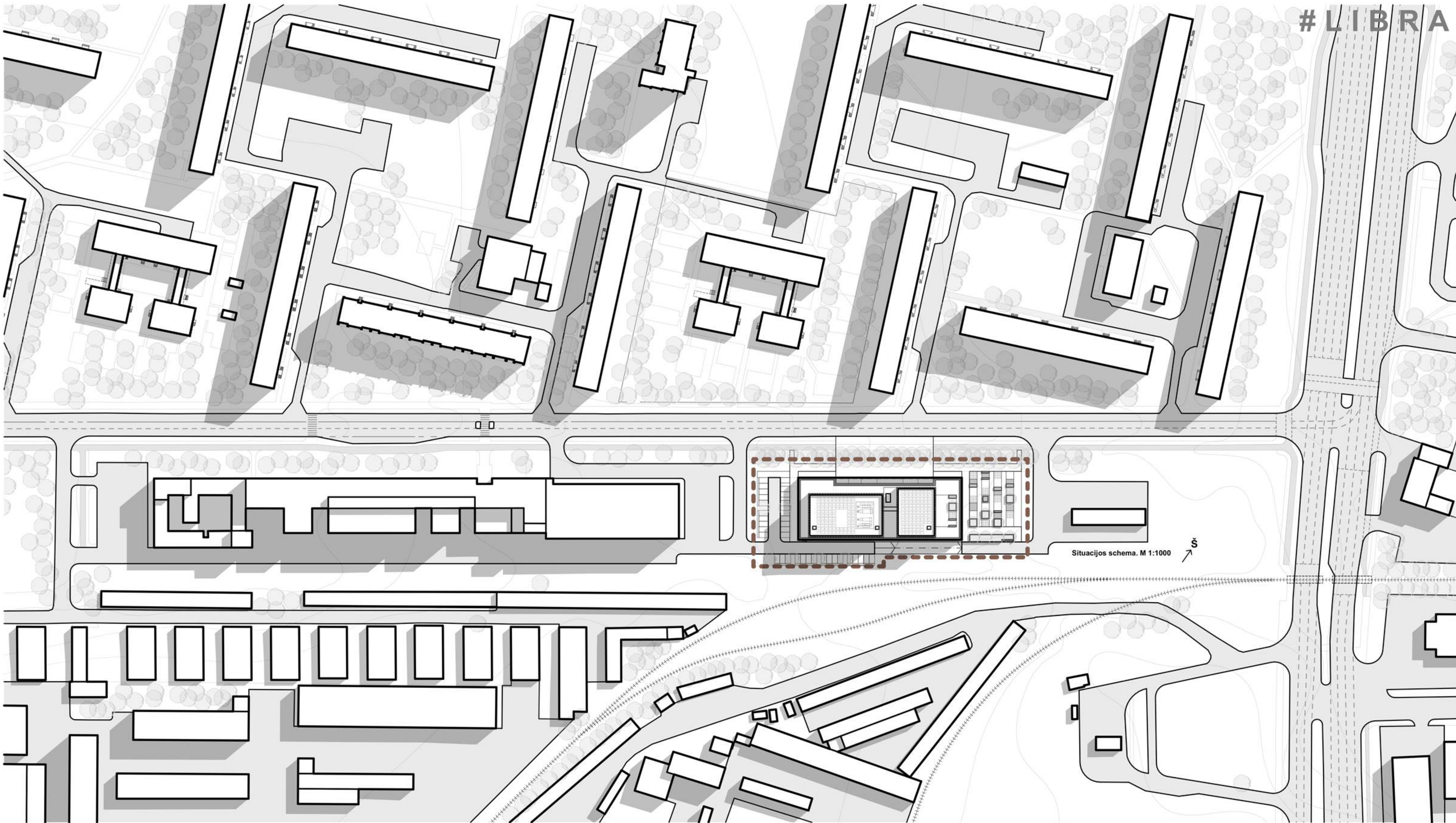
KLAIPĖDOS TEISMŲ PASTATAS

Kiekvienoje subalansuotoje visuomenių sistemoje – valstybėje – vieną svarbiausių funkcijų atlieka teismų institucija. Pamatinė, vykdanči teisingumą, demokratinėse visuomenėse – atvira. Šiuolaikinėje Vakarų tradicijoje teismas, tiek forma, tiek kaip procesas, turi neabejotiną simbolinę prasmę, pavaldus tik įstatymui, viešas ir skaidrus. Tas atspindima ir šios tipologijos pastatų architektūroje. Atitinkamai pasitelkus architektūrinės priemones, šiuo konkursiniu darbu kuriamas šiuolaikiškas teismų pastatas, atspindintis minėtas vertybes. Kartu pabrėžiantis institucijos gilią tradiciją, autoritetą, įprasminantis įstatymo viršenybės sakratumą.

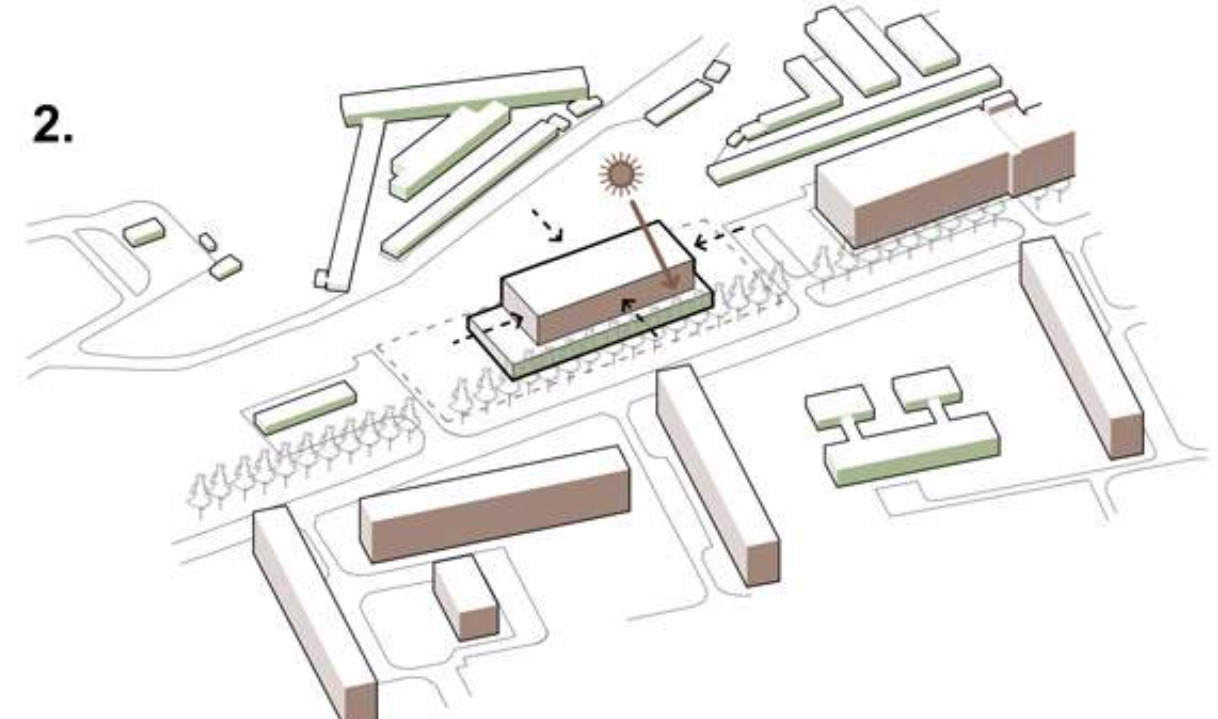
Objektui skirtas sklypas numatytas judrioje miesto lokacijoje, įvairialypėje jos aplinkoje, kuri a) makro-mastelio kontekste turi gerą ir įvairialypę susisiekimo infrastruktūrą skirtingo nuotolio objektų pasiekiamumui; b) vidutinio mastelio kontekste yra intensyviai naudojamų gyvenamųjų, pramonės ir prekybos erdvių sankirtoje; c) vietovės lygmenyje, teritorijos naudojimo (paskirties) sampratoje, sudaro teisinių institucijų sindikatą su esamu Policijos pastatu bei jo būsimais priklausiniais. Urbanistiniame kontekste formuoja perimetrą palei pietinę Kauno gatvės kraštinę; duetu su medžių alėja skiria gyvenamųjų namų aplinką nuo vaizdinio kontakto su pramonine zona; dalyvauja 1-5 aukštų atskirai stovinčių pastatų sistemų kompozicinėje aplinkoje.

Projektuojamo pastato architektūrinė idėja remiasi integravimosi į esamą išorinę aplinką, pastato tipologijos, jos įvaizdžio bei vidaus išplanavimo reikalavimų sinteze, kas išpildoma trijų tūrių kompozicijos pastate.

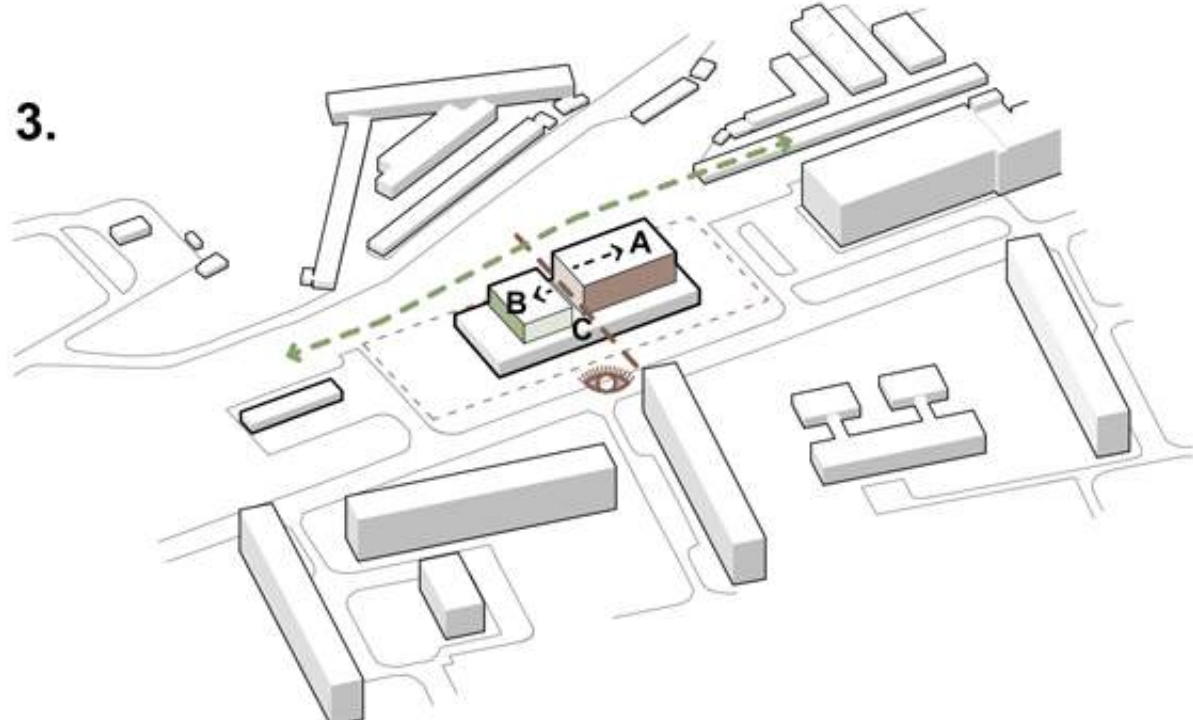




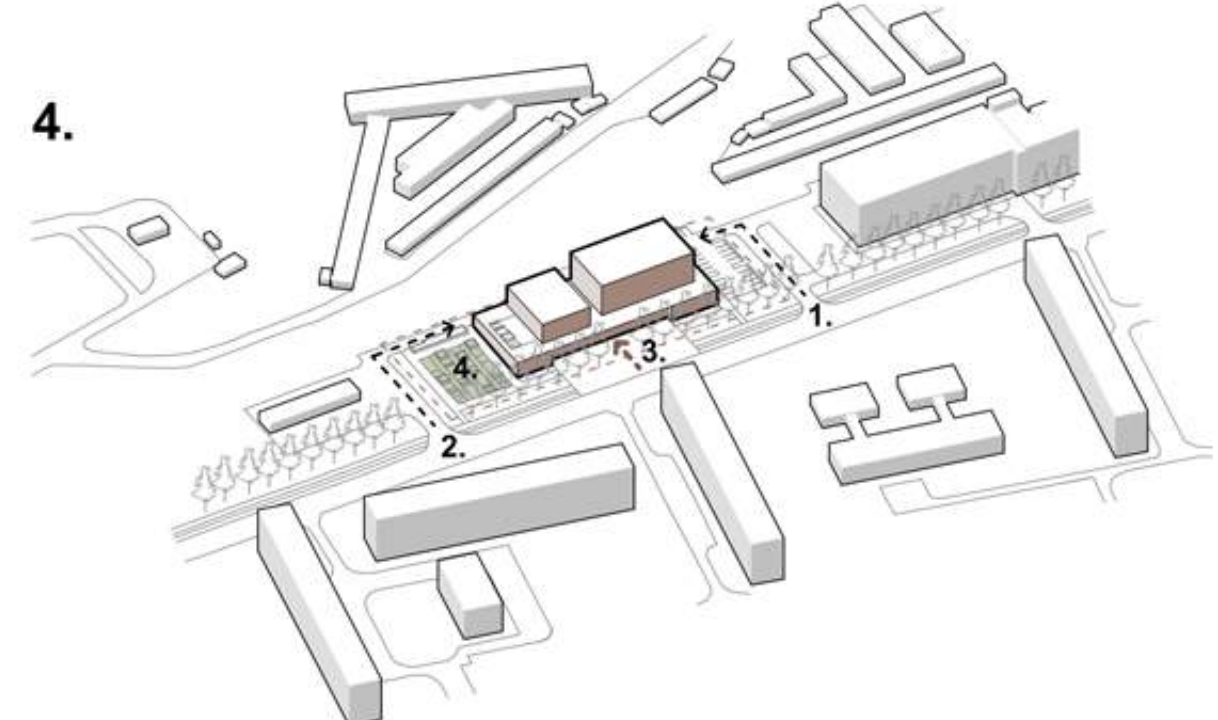
1. Projektuojamas pastatas esamame kontekste.



2. Mastelis. Integralumas. Stilobatinė dalis atliepia vieno aukšto pastatų aplinkoje. Viršutinė dalis derinama prie stambių atskirai stovinčių pastatų tūrių. Atveriamas saulės medžių alėjai iš Pietų.



3. Tūrinė kompozicija atitinka funkcijų sudalinimą (A. KLAT; B. RAAT; C. Visuomeninei prieinamos patalpos). Perskyrimu akcentuojamas pagrindinis įėjimas. Aukštingumo mažėjimas - pagal aplinkos kontekstą.



4. Sklypo funkcinis zonavimas. 1. Lankytojų privažiavimas; 2. Personalo, korvojavimo, aptarnavimo privažiavimas; 3. Rekreacinė erdvė, pagrindinis įėjimas į pastatą; 4. Rekreacinė erdvė.

Be architektūros sprendinių lėmusių faktorių, apimančių aplinkos užstatymą, objektų mastelį, pastato tipologiją ir vidinę funkciją, ne mažiau svarbiu faktoriumi, lėmiančiu architektūros formavimo kryptį, tapo saugotina medžių alėja. Atveriant vaizdą į projektuojamą pastatą šaltuoju laikotarpiu, didžiąją dalį jį vienaip ar kitaip dengs formuojamas tūris. Atsižvelgiant į tai, parinkti sekantys tūrių formavimo sprendiniai.

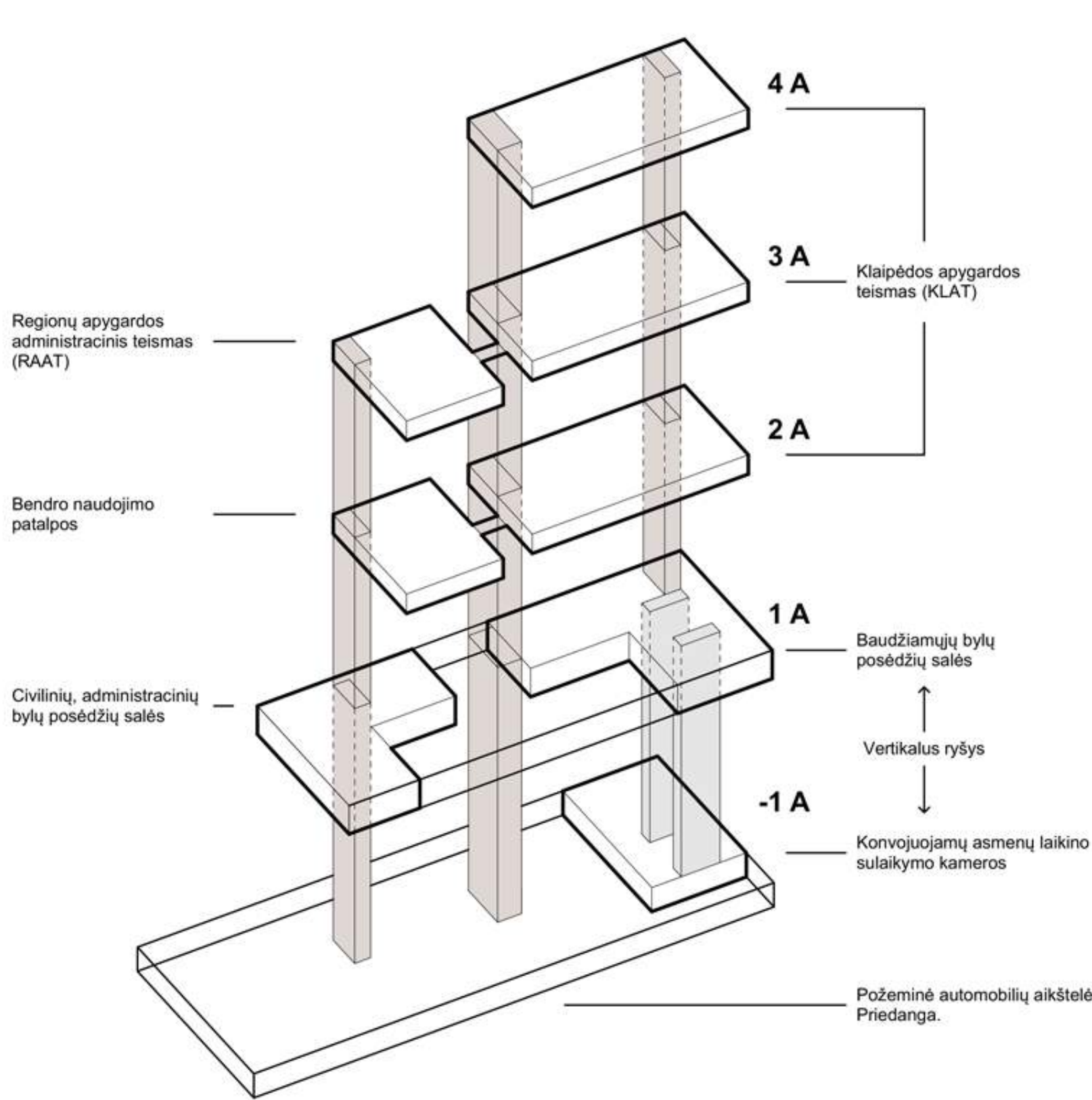
Reaguojant į medžių alėjos aukštį bei padėtį Pasaulio šalių atžvilgiu, žmogijai mastelį, pastato apžvelgiamumą iš artimųjų priegiu, projektuojamas pastatas sudalinamas horizontaliai. Aplocioje išryškinta pagal užstatymo liniją sulgyuota stilobatinė dalis, nuo antro aukšto lygmenis - į gilumą nustumi likę tūriai. Pasirinktas sprendinys leidžia atlaisvinti erdvę pastatų viršūnes siekiančiai medžių lajai, suteikti priegai saulės spinduliams nuo Pietų, bei išryškinti nuo artimų priegiu pro medžių kamienus aiškiai matomą stilobatinę dalį, kai aukščiau esanti lieka pridengta lajos.

Tūrinėje kompozicijoje stilobatinė dalis atliepia aplinkoje esančių vieno aukšto pastatų tūrius, tuo tarpu viršutinė dalis yra stambesnė, tūriškai artimesnė stambiams greitybėse esantiems, atskirai stovintiems pastatams. Papildomai viršutinė pastato dalis perskiriama vertikaliai, skaidriai tarp akcentuodama pagrindinio įėjimo padėtį, tuo tarpu nevienodas sudalintų tūrių aukštingumas nužymi pastatų aukštingumo regresą Rytų kryptimi (vyrauja žemesnių tūrių užstatymas).

Pastatas suplanuotas taip, kad visi vidinės ir išorinės funkcijos santykiai vykty pirmame aukšte. Nuo centrinio įėjimo lankytojai patenka į recepciją, iš jos - lengvai apžvelgiamas, aiškios struktūros horizontaliais ryšiais į posėdžių salės ir kitas teismų funkcionavimui reikalingas patalpas. Teisėjai į sales patenka iš kitos pusės, iš paskirstomojo koridoriaus, juosiančio sales palei Pietų vitriną. Koridorius vertikaliais ryšiais apjungtas su abiem administracinėmis dalimis, atitinkamai tiek vidiniai, tiek išoriniai procesų dalyviai gali susitikti bet kurioje iš suprojektuotų teismo salių. Korvojamųjų atvežimo ir laikymo zona numatyta -1 aukšte. Iš ten pastarieji tik jiems skirtu vertikaliuoju ryšiu patenka į numatytas proceso sales.

Du tūriai virš stilobatinės dalies - tai du teismai (Klaipėdos apygardos ir Regionų administracinio teismo Klaipėdos rūmai) - kiekvienam paskirtas jo nuosavas blokas administraciniais poreikiams tenkinti.

Administraciniuose aukštuose teismų darbuotojai pasiskirsto į darbo vietas horizontaliais ryšiais. Darbo vietas organizuojamos kabinėtu ir/arba atviru ofisų principu. Kiekviename aukšte numatomos virtuvėlės darbuotojams, o antrame aukšte - bendra erdvė su pateikimu į atvirą eksploatuojamą terasą ant stilobatinės dalies stogo.



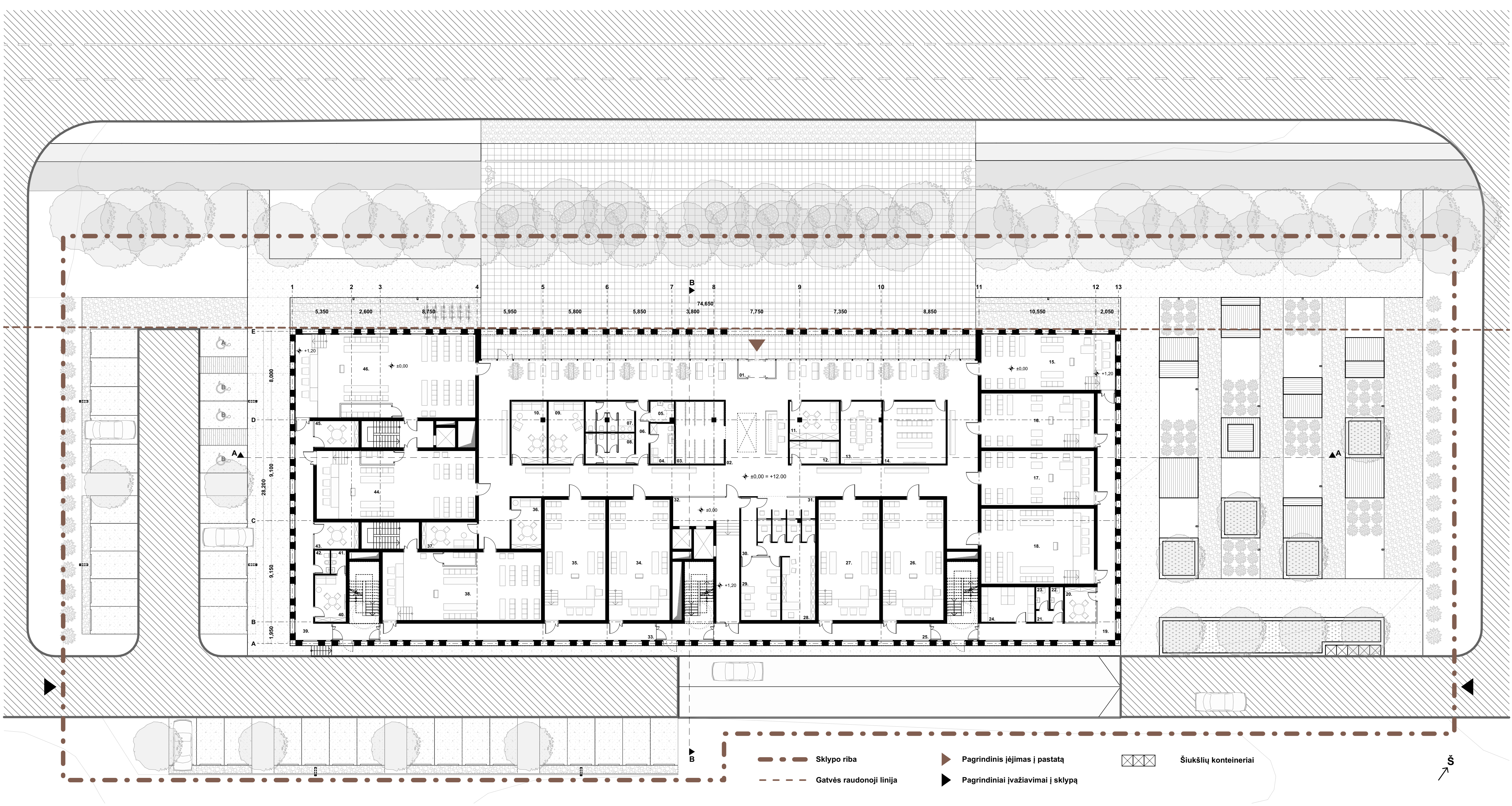
Projektuojamas teismų pastatas

Daugiaaukštė automobilių stovėjimo aikštelė

Klaipėdos apskrities vyriausiasis policijos komisariatas

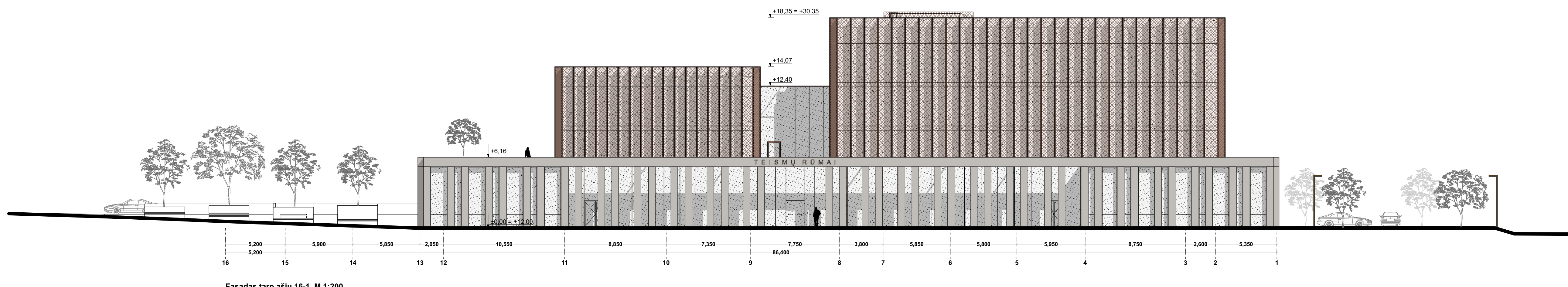


Kauno gatvės išklotinė



Pirmas aukštas. M 1:200

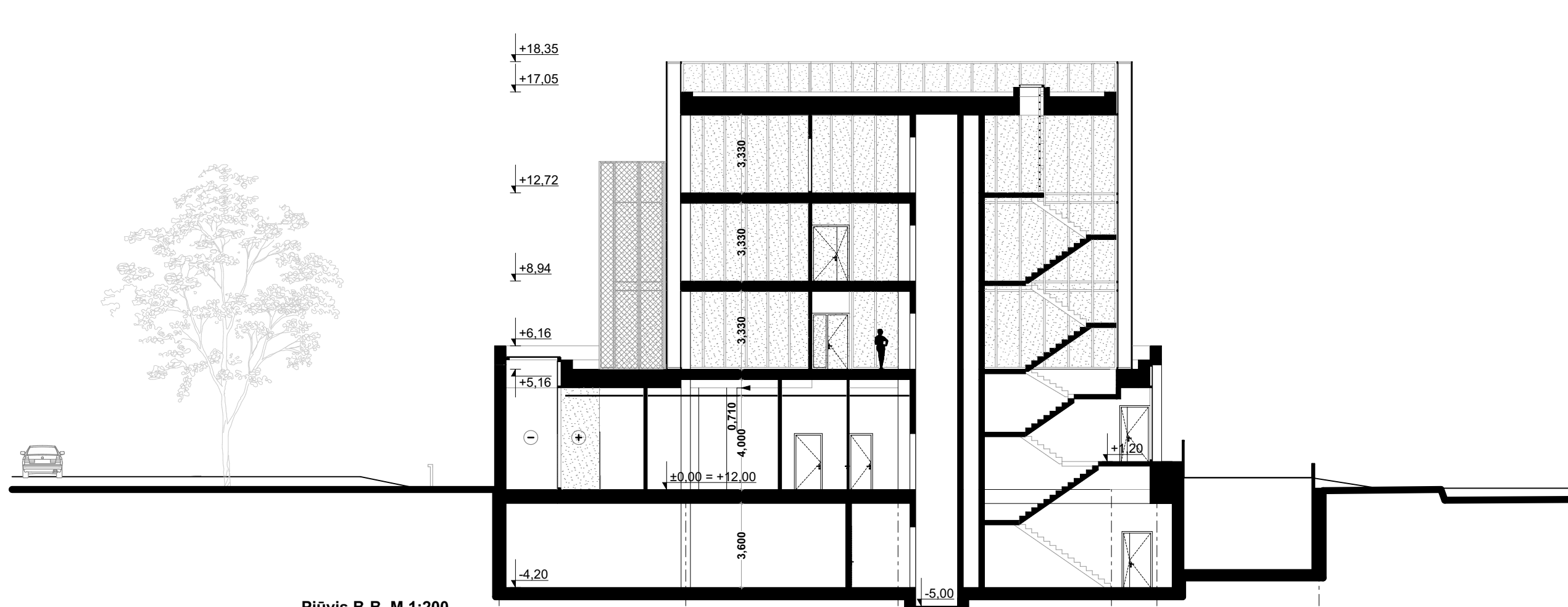
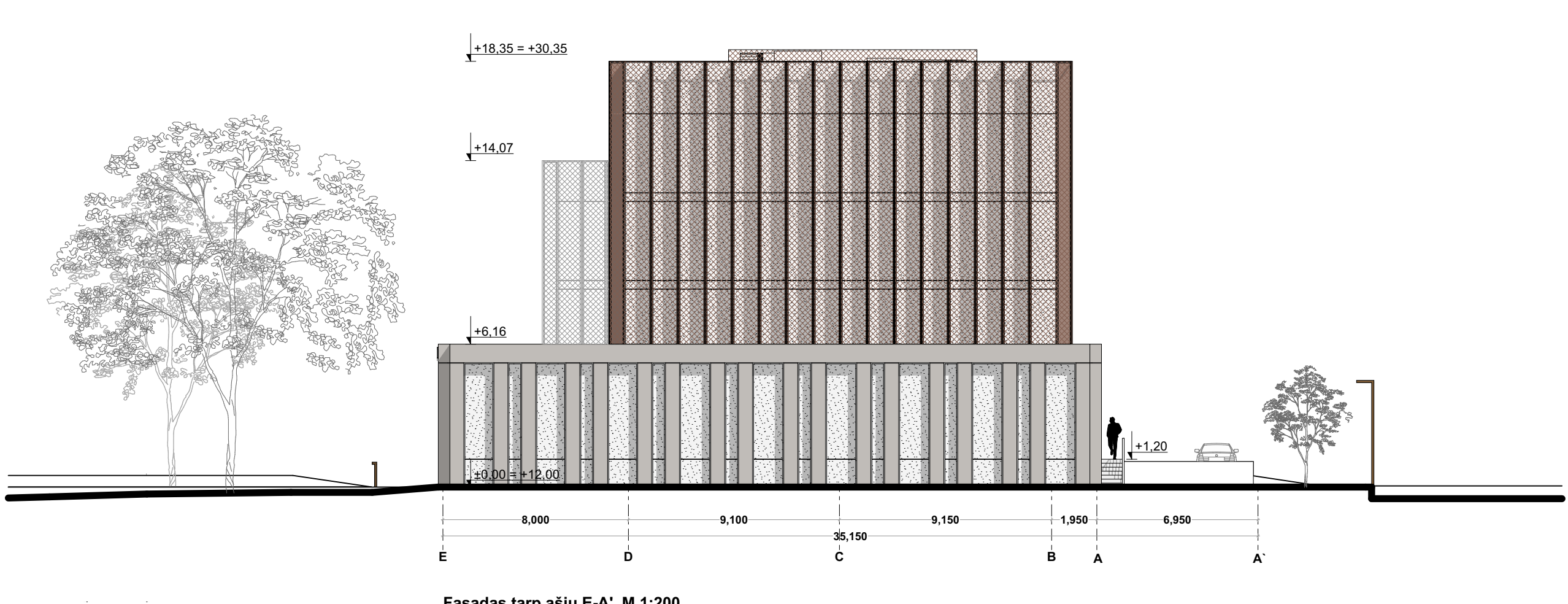
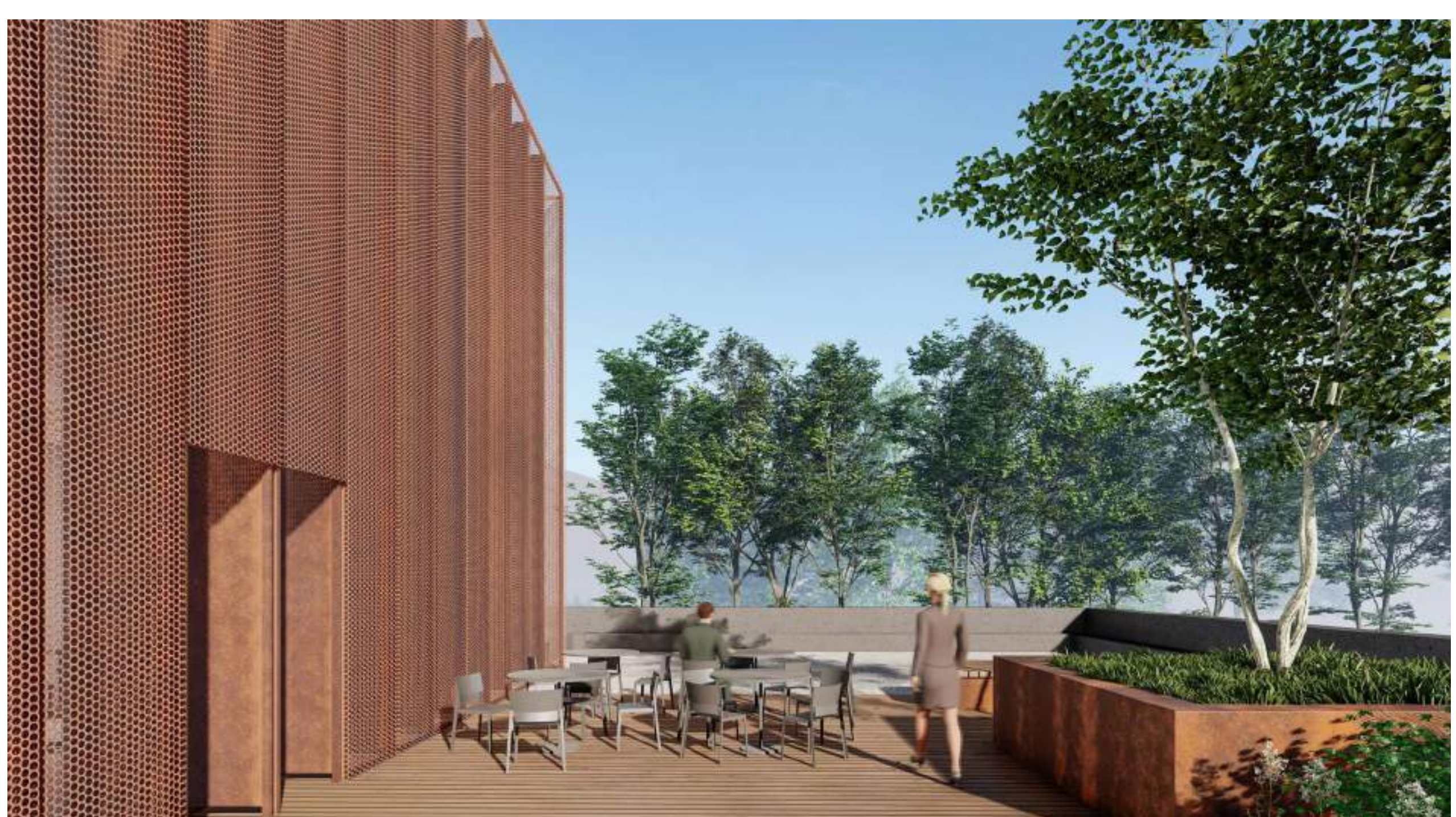
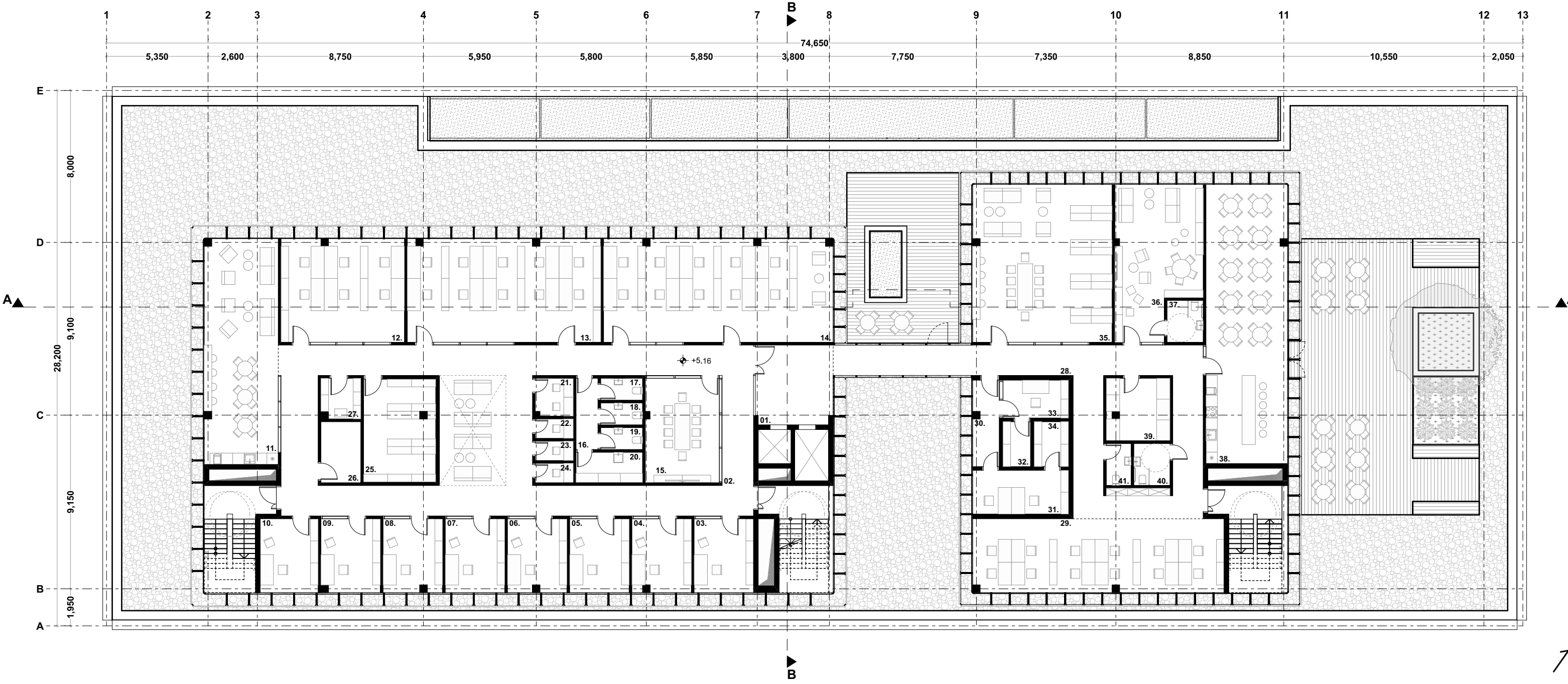
01. Tamboras	5,19	11. Teismo savanorių patalpa / informacinė zona	15,24	21. Koridorius	2,45	31. Dokumentų priėmimas	20,08	40. Įsilaipinto lūdytojo / nukentėjusiojo / nepilnamečio proceso dalyvio apklauskos kambarys	11,76
02. Centrinis holas	373,53	12. Apsaugos postas	8,90	22. San. mazgas	2,29	32. Liftų holas	33,85	41. San. mazgas	2,84
03. Drabužių saugykla	24,42	13. Centrinis holas	20,66	23. San. mazgas	2,29	33. Koridorius	36,03	42. San. mazgas	2,84
04. Motinos ir vaiko kambarys	7,76	14. Centrinis holas	31,70	24. Tarybinių stočių patalpa (serverinė)	15,07	34. Baudžiamųjų bylų posėdžių salė	59,89	43. Teisėjų pasitarimų kambarys	9,60
05. San. mazgas	3,62	15. Posėdžių salė	60,62	25. Koridorius	25,20	35. Baudžiamųjų bylų posėdžių salė	59,89	44. Baudžiamųjų bylų posėdžių salė	88,25
06. Koridorius	6,45	16. Posėdžių salė	49,98	26. Posėdžių salė	59,89	36. Proceso dalyvių pasitarimų kambarys	12,39	45. Teisėjų pasitarimų kambarys	9,60
07. San. mazgas	11,85	17. Posėdžių salė	49,98	27. Posėdžių salė	59,90	37. Proceso dalyvių pasitarimų kambarys	12,00	46. Baudžiamųjų bylų posėdžių salė	121,88
08. San. mazgas	12,01	18. Posėdžių salė	69,36	28. Ekspedicija	23,54	38. Baudžiamųjų bylų posėdžių salė	88,25		
09. Laukiamieji lūdytojams ir nukentėjusiems asmenims	17,95	19. Koridorius	49,99	29. Susipažinimo su bytomis patalpa	20,20	39. Koridorius	33,00		
10. Laukiamieji lūdytojams ir nukentėjusiems asmenims	17,79	20. Teisėjų pasitarimų kambarys	9,09	30. Koridorius	7,42	40. Įsilaipinto lūdytojo / nukentėjusiojo / nepilnamečio proceso dalyvio apklauskos kambarys	11,76		





Antras aukštas. M 1:200

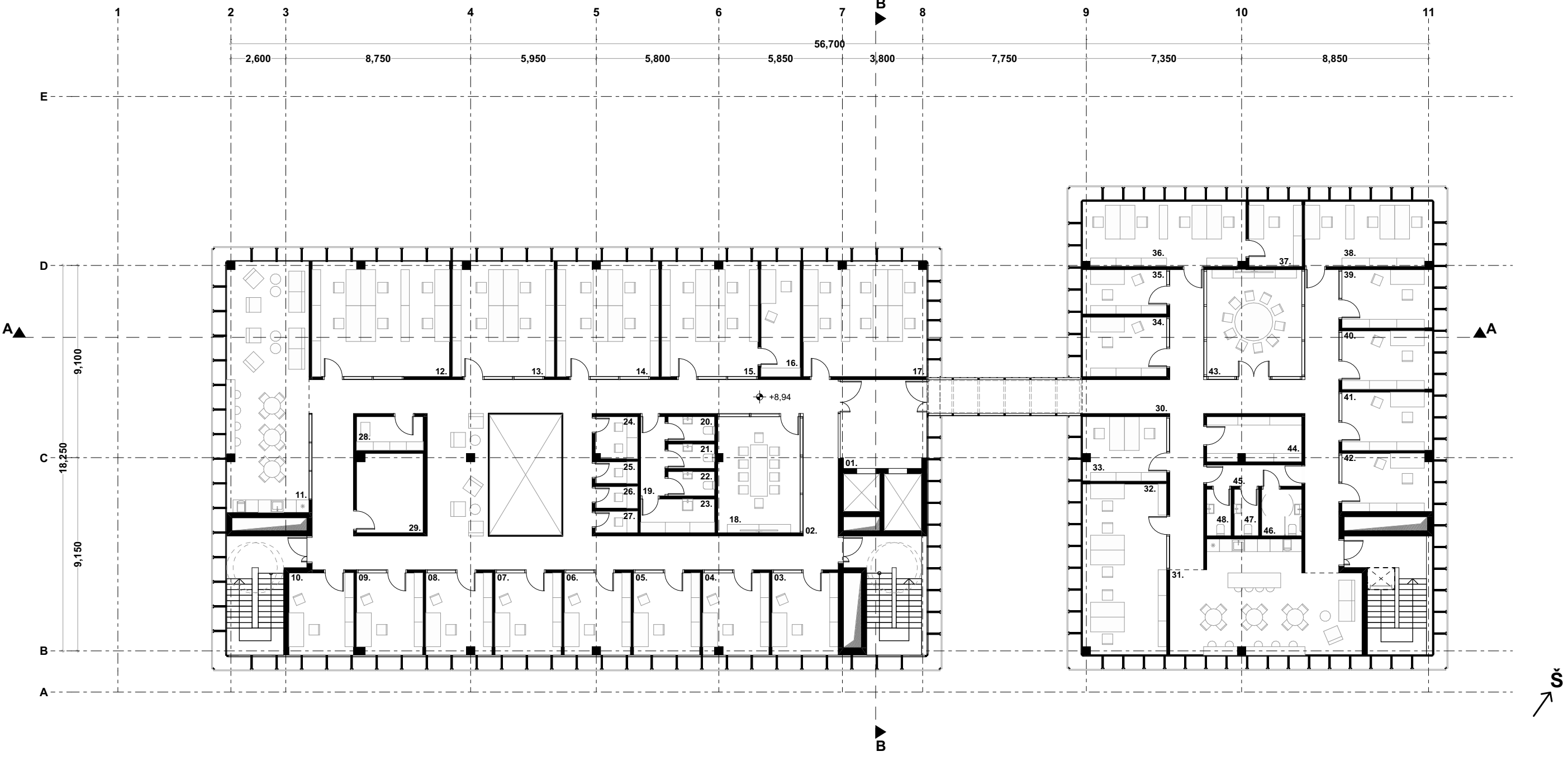
01. Liftų holas	16,56
02. Koridorius	126,71
03. Tiesiojio kabinetas	12,17
04. Tiesiojio kabinetas	12,01
05. Tiesiojio kabinetas	12,17
06. Tiesiojio kabinetas	12,01
07. Tiesiojio kabinetas	12,17
08. Tiesiojio kabinetas	12,01
09. Tiesiojio kabinetas	12,01
10. Teismo kancelijos kabinetas	11,86
11. Personalo poilsio zona / virtuvėlė	46,09
12. Tiesiojio padėjėjų kabinetas	35,33
13. Teismo posėdžių sekretorių kabinetas	55,97
14. Teismo posėdžių sekretorių kabinetas	66,59
15. Susitikimų patalpa	21,35
16. Koridorius	4,31
17. San. mazgas	2,53
18. San. mazgas	2,53
19. San. mazgas	2,53
20. Pagalbinė patalpa (likinio ir valymo inventoriaus laikymo patalpa)	5,60
21. Pokalbių kambarys	3,92
22. Pokalbių kambarys	2,04
23. Pokalbių kambarys	2,04
24. Pokalbių kambarys	2,04
25. Etimologijos dokumentų saugojimo zona	20,36
26. Techninė patalpa	6,74
27. Spausdinimo patalpa	4,33
28. Koridorius	61,09
29. Atvira darbo zona	51,22
30. Koridorius	6,21
31. "Kilos darbo patalpos"	11,62
32. "Kilos darbo patalpos"	3,42
33. "Kilos darbo patalpos"	6,87
34. "Kilos darbo patalpos"	4,25
35. Personalo poilsio zona / biblioteka	60,18
36. Vaikų vaikindinės priežiūros patalpa	33,72
37. San. mazgas	4,18
38. Bendras personalo valgomasis / virtuvėlė	61,30
39. Apsaugos sistemų ir pastato valdymo įrangos patalpa	10,86
40. San. mazgas	4,18
41. San. mazgas	2,86
Suma	844,24 m²





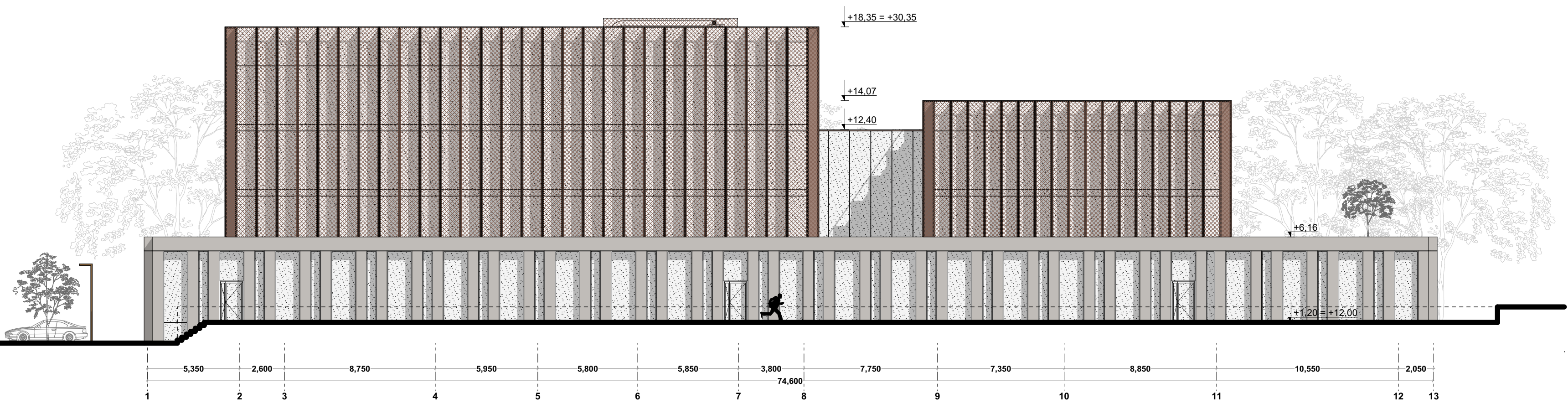
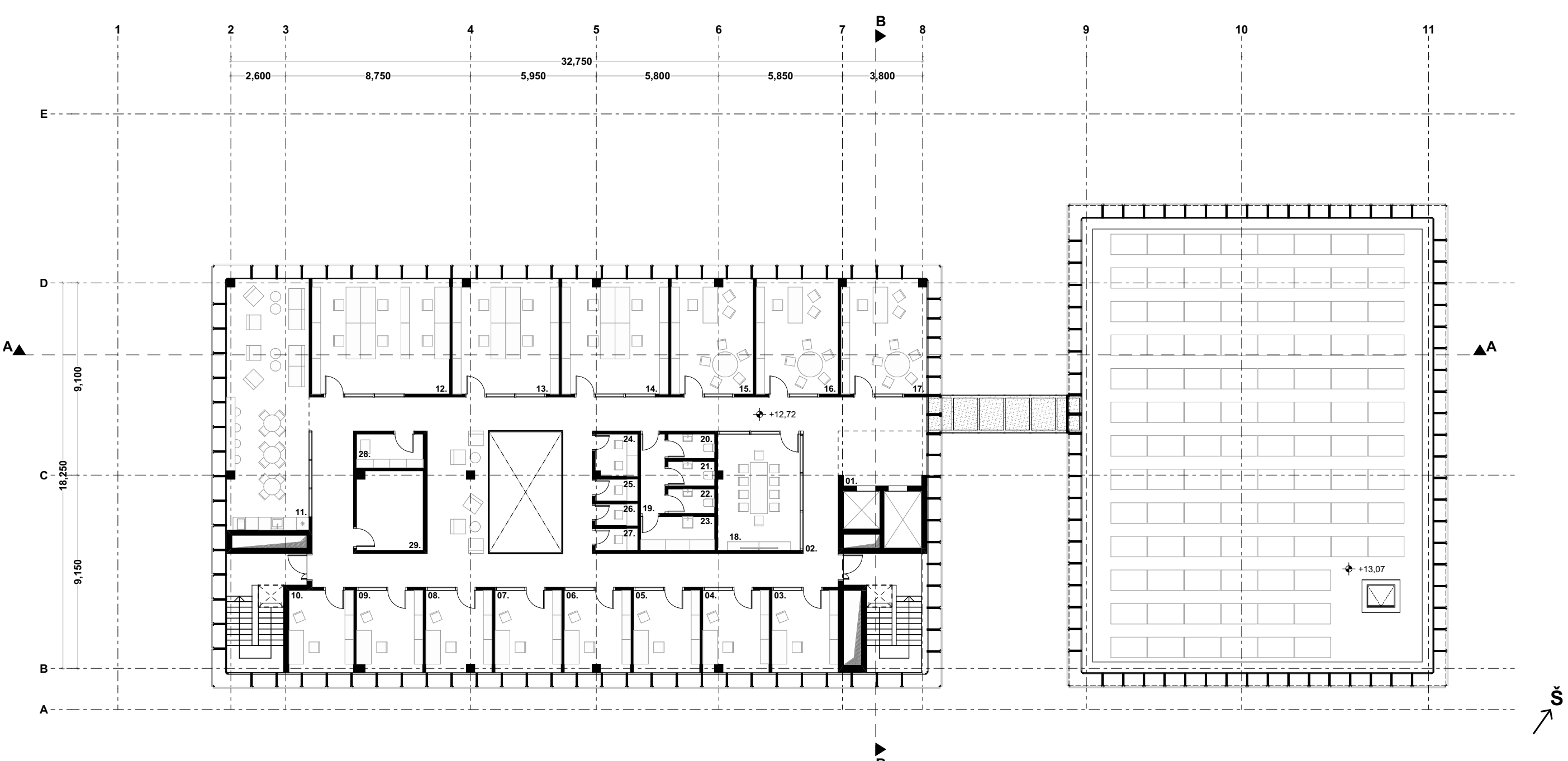
Trečias aukštas. M 1:200

01. Liftų holas	16,56
02. Koridoriai	123,07
03. Tiesėjo kabinetas	12,17
04. Tiesėjo kabinetas	12,01
05. Tiesėjo kabinetas	12,17
06. Tiesėjo kabinetas	12,01
07. Tiesėjo kabinetas	12,17
08. Tiesėjo kabinetas	12,01
09. Tiesėjo kabinetas	12,01
10. Tiesėjo kabinetas	11,86
11. Personalo polio zona / virtuvė	46,09
12. Tiesėjo padėklių kabinetas	35,33
13. Skylių raštinė biuras	26,05
14. Skylių raštinė biuras	26,05
15. Tiesimo raštinės skyriaus kabinetas	24,68
16. Tiesimo raštinės skyriaus kabinetas	10,10
17. Tiesimo patalpinų darbuotojų kabinetas	31,52
18. Susitikimų patalpa	21,35
19. Koridoriai	4,31
20. San. mazgas	2,53
21. San. mazgas	2,53
22. San. mazgas	2,53
23. Pagalbinė patalpa (ūkinio ir valymo inventoriaus laikymo patalpa)	5,60
24. Pokalbių kambarys	3,92
25. Pokalbių kambarys	2,04
26. Pokalbių kambarys	2,04
27. Pokalbių kambarys	2,04
28. Spausdinimo patalpa	5,01
29. Techninė patalpa	11,69
30. Koridoriai	7,179
31. Personalo polio zona / virtuvė	42,75
32. Tiesimo posėdžių sekretorių kabinetas	32,24
33. Tiesimo darbuotojų kabinetas	12,00
34. Tiesėjo kabinetas	11,24
35. Finišo skyriaus darbuotojų kabinetas	8,40
36. Tiesimo raštinės skyriaus kabinetas	23,82
37. Tiesimo raštinės skyriaus kabinetas	7,75
38. Tiesėjo padėklių kabinetas	18,65
39. Tiesėjo kabinetas	11,82
40. Tiesėjo kabinetas	11,82
41. Tiesėjo kabinetas	11,82
42. Tiesėjo kabinetas	11,66
43. Susitikimų patalpa	22,77
44. Einamųjų dokumentų saugojimo zona	9,47
45. Koridoriai	4,50
46. San. mazgas	4,15
47. San. mazgas	2,53
48. San. mazgas	2,53
823,28 m²	

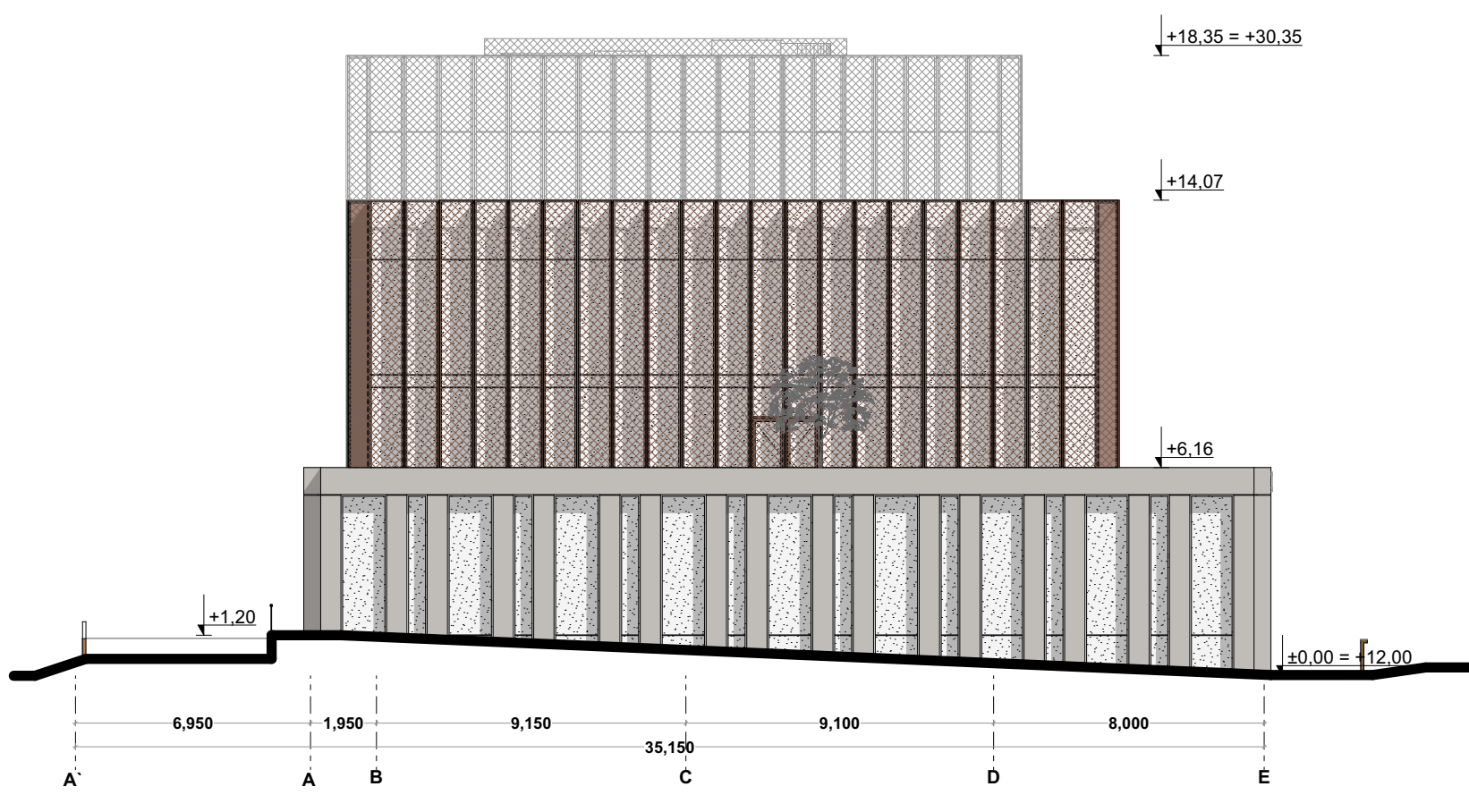


Ketvirtas aukštas. M 1:200

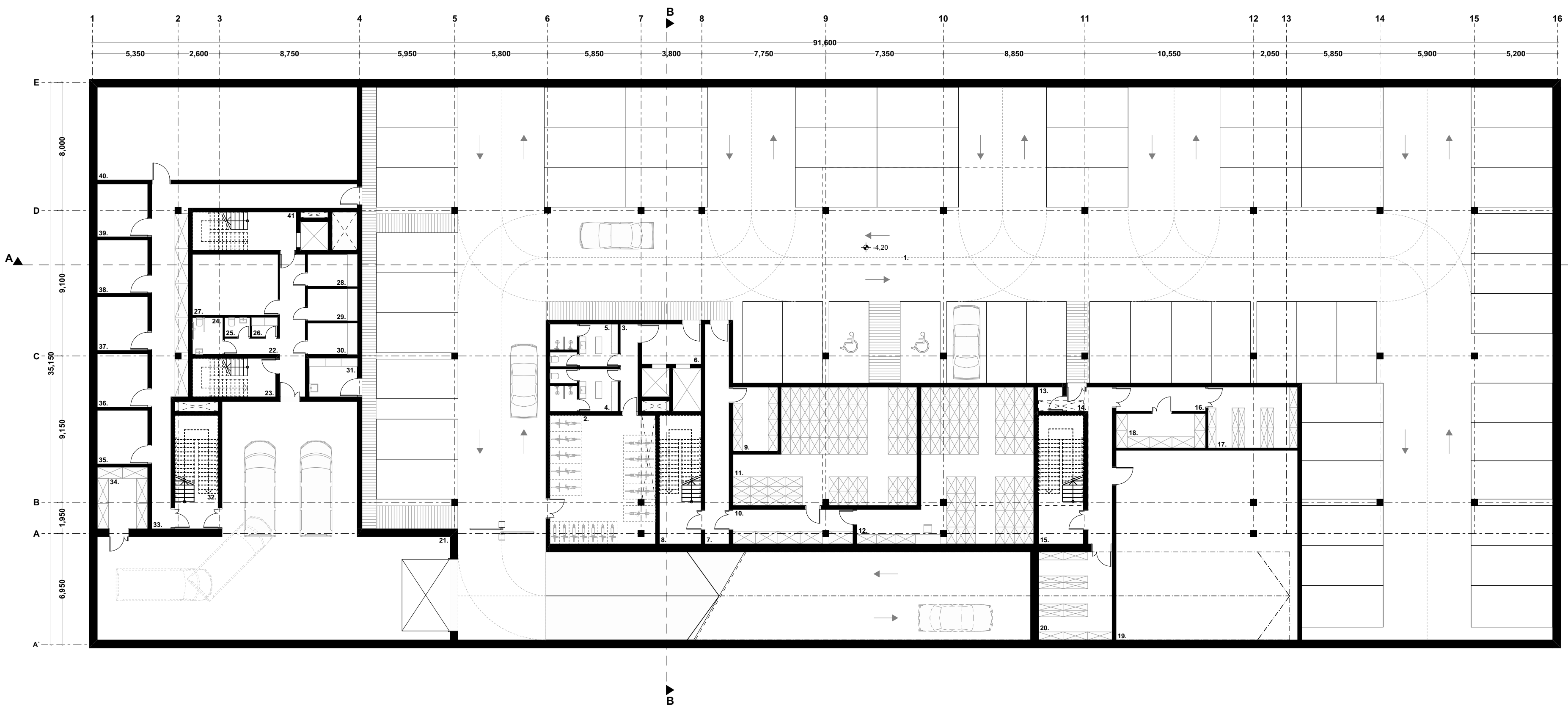
01. Liftų holas	9,66
02. Koridoriai	120,38
03. Tiesėjo kabinetas	12,17
04. Tiesėjo kabinetas	12,01
05. Tiesėjo kabinetas	12,17
06. Tiesėjo kabinetas	12,01
07. Tiesėjo kabinetas	12,17
08. Tiesėjo kabinetas	12,01
09. Tiesėjo kabinetas	12,01
10. Tiesėjo kabinetas	11,86
11. Personalo polio zona / virtuvė	46,09
12. Tiesėjo padėklių kabinetas	35,49
13. Tiesimo darbuotojų kabinetas	27,28
14. Tiesimo ir skylių pimininkų patalpa ir atstovo spaudai kabinetas	27,28
15. Skylių pimininko kabinetas	21,00
16. Skylių pimininko kabinetas	21,16
17. Tiesimo pimininko kabinetas	21,85
18. Susitikimų patalpa	21,35
19. Koridoriai	4,31
20. San. mazgas	2,53
21. San. mazgas	2,53
22. San. mazgas	2,53
23. Pagalbinė patalpa (ūkinio ir valymo inventoriaus laikymo patalpa)	5,60
24. Pokalbių kambarys	3,92
25. Pokalbių kambarys	2,04
26. Pokalbių kambarys	2,04
27. Pokalbių kambarys	2,04
28. Spausdinimo patalpa	5,01
29. Techninė patalpa	11,69
501,18 m²	



Fasadas tarp ašių 1-13'. M 1:200



Fasadas tarp ašių A'-E. M 1:200



Požeminis parkingas. M 1:200

1.	Požeminio parkingo važiuojamoji zona	1 722,89
2.	Dviriačių / pasipirtukų saugykla	52,74
3.	Koridorius	6,00
4.	Persirengimo kambarys / dušai	11,34
5.	Persirengimo kambarys / dušai	11,34
6.	Lifų holas	9,25
7.	Koridorius	20,61
8.	Laiptinė	20,30
9.	Daiktinių prekių saugykla	11,20
10.	Koridorius	15,97
11.	Dokumentų saugykla (teismo archyvas)	72,34
12.	Dokumentų saugykla (teismo archyvas)	77,37
13.	Dujų balionų ir vaidymo mazgų vieta	2,34
14.	Koridorius	16,74
15.	Laiptinė	22,51
16.	Koridorius	8,40
17.	Pagalbinė patalpa (atsargų sandėlis)	21,28
18.	Pagalbinė patalpa (atsargoms susijusioms su transporto priemonėmis)	12,04
19.	Techinė patalpa	134,18
20.	Pagalbinė patalpa (atsargų sandėlis)	26,30
21.	Konvojavimo automobilų zona	213,62
22.	Koridorius	17,69
23.	Laiptinė	12,48
24.	Konvojavim. san. mazgas	4,37
25.	Konvojavim. san. mazgas	1,92
26.	Pagalbinė patalpa	1,92
27.	Konvojavim. pareigūnų patalpa	20,33
28.	Konvojavim. asmenų laikino sualikimo kamera	6,20
29.	Konvojavim. asmenų laikino sualikimo kamera	6,20
30.	Konvojavim. asmenų laikino sualikimo kamera	6,04
31.	Pagalbinė patalpa (ūkio ir vairo inventorių laikymo patalpa)	7,20
32.	Laiptinė	19,14
33.	Koridorius	55,99
34.	Pagalbinė patalpa (atsargoms susijusioms su transporto priemonėmis)	12,13
35.	Techinė patalpa	10,55
36.	Techinė patalpa	10,55
37.	Techinė patalpa	10,55
38.	Techinė patalpa	10,55
39.	Techinė patalpa	10,39
40.	Techinė patalpa	94,25
41.	Laiptinė	15,93
		2 622,21 m²

